

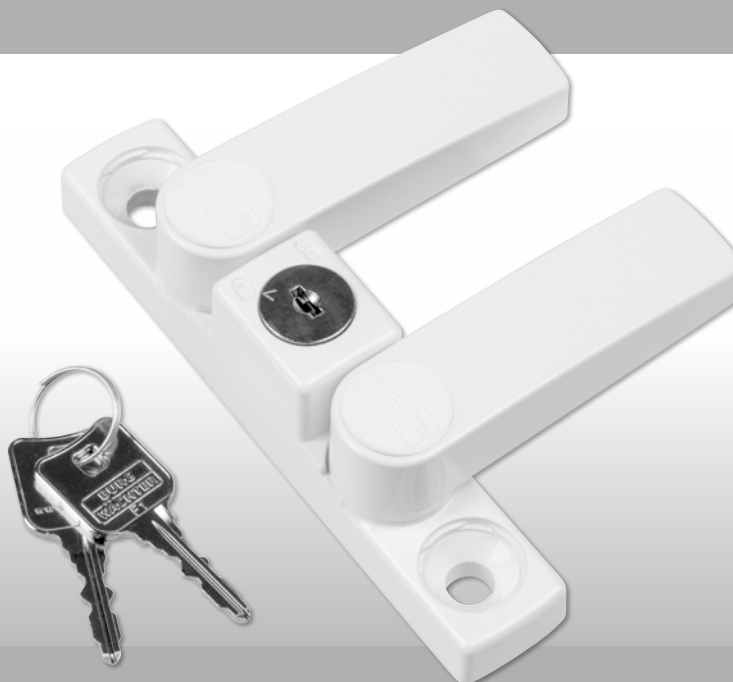


**BURG
WÄCHTER**

Okenná poistka

WinSafe

WS 22



sk Návod na
montáž a obsluhu

BURG-WÄCHTER KG
Altenhofer Weg 15
58300 Wetter
Germany

BA/MA WS22 nm 08/2016

www.burg.biz

Úvod

Srdečne Vám gratulujeme ku kúpe výrobku vysokej kvality BURG-WÄCHTER!

Pozorne si, prosím, preštudujte tento návod a dobre ho uschovajte.

Prosíme, pozor:

Pri zaistovaní okien a dverí musí byť vždy k dispozícii hlavný vstup, ktorý je možné obsluhovať zvonku.

V prípade nedodržania predpokladov uvedených v tomto návode sa výrazne znižuje účinok zamedzujúci vlámaniu.

Obsah tohto návodu

- A Všeobecné pokyny
- B Rozsah použitia
- C Obsah balenia
- D Nástroje
- E Montáž
- F Obsluha

A. Všeobecné pokyny

Okenná poistka WS22 je v súlade so smernicou VdS 2536 a overená podľa normy DIN 18104-1.



Podľa normy DIN 18104-1 by mala byť na každý 1 m výšky okna namontovaná minimálne jedna prídavná poistka. Na strane otvárania (okennej kľučky) musí byť aspoň jedna prídavná uzamykateľná poistka.

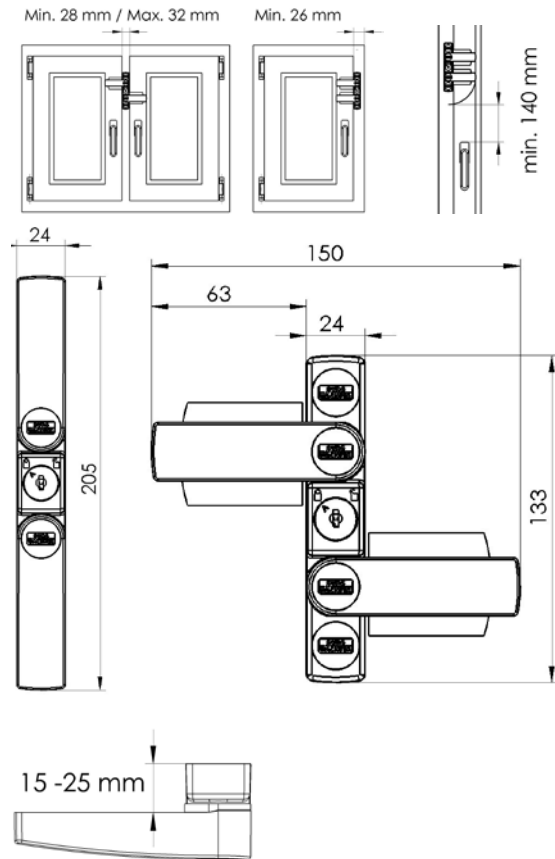
Hĺbka vŕtaných otvorov a dĺžka skrutiek musí byť upravená podľa miestnych špecifik. Okná/balkónové dvere neprevrtávajú, pracujte prípadne s hĺbkovou zarážkou. Pri vŕtaní pozor na poškodenie pohyblivých dielov, tesnení alebo okenných tabúl. Odporúčame utáňovať upevňovacie skrutky rukou, zabránite tak ich prekrúteniu.

Za prípadné zranenia či poškodenia, ktoré vzniknú pri montáži alebo v dôsledku neodbornej manipulácie, výrobca neručí.

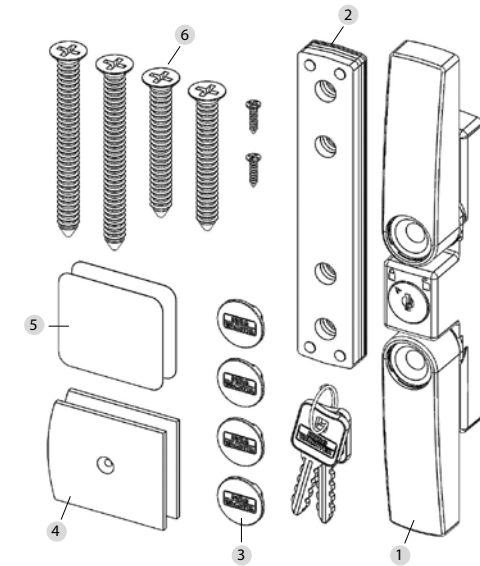
Ako doplnkové opatrenie odporúčame použiť montážnu kotvu BURG-WÄCHTER MA 99 DUO.

B. Rozsah použitia

Poistka WS 22 sa montuje na strane otvárania (okennej kľučky) okna alebo balkónových dverí a je vhodná pre všetky bežné drevené alebo hliníkové okná/balkónové dvere, ktoré sa otvárajú smerom dovnútra.



C. Obsah balenia



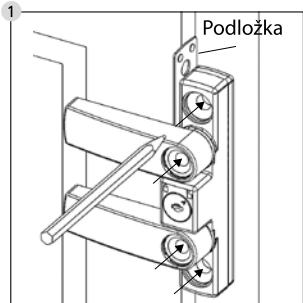
- 1 Okenná poistka s 2 kľúčmi
- 2 Podložky pre okennú poistku
2 kusy 1 mm, 2 kusy 2 mm, 1 kus 4 mm
- 3 4 kusy krytky skrutky
- 4 2 kusy oplechovanie krídla
- 5 2 kusy obojstranné lepiace podložky
- 6 Skrutky so zapustenou hlavou vždy 2 kusy
s Ø 8,0 Å~ 60/Ø 8,0 Å~ 80/Ø 2,9 Å~ 13

D. Nástroje

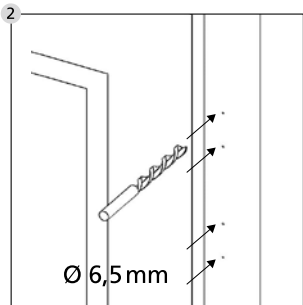
- Křížový šroubkovač/vřtačka/meter/ceruzka/kladivo
- Vrták Ø 2,5/6,5
- Píla/pilník/zverák na skrácovanie skrutiek (ak treba)

E. Montáž

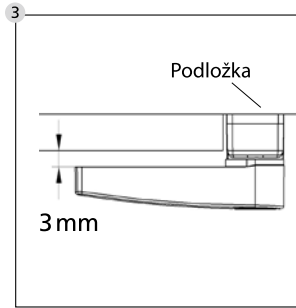
Pred začatím montáže skontrolujte funkčnosť okna/balkónových dverí. Musia sa bez problémov otvárať a zatvárať. Premerajte, či sú k dispozícii rozmery vášho okna/balkónových dverí požadované na strane 5.



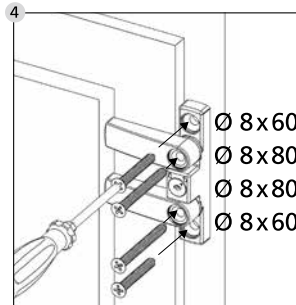
Pomocou priloženého kľúča okennú poistku otvorte a kľúč vytiahnite. Obe sklopné páky otočte nabok a okennú poistku pridržite na okennom ráme v požadovanej polohe. Pomocou **podložky s hrúbkou 1 mm** vytvorte odstup od okenného krídla a ceruzkou si označte 4 miesta pre vŕtanie.



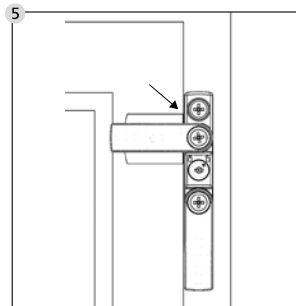
Značky zľahka zvýraznite napr. pomocou špičky skrutky/kladiva a vrtákom s Ø 6,5 vyvŕtajte 4 otvory.
Rám okna neprevrtávajújte.



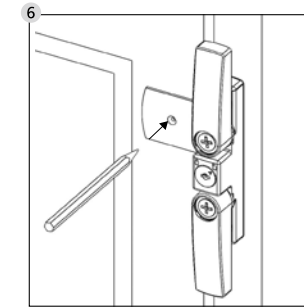
Podložte okennú poistku priloženými podložkami tak, aby medzi sklopnou pákou a okenným krídlom vznikla medzera cca 3 mm.



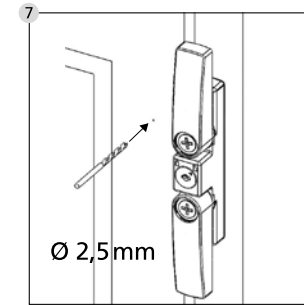
Namontujte okennú poistku pomocou vybraných podložiek a priložených skrutiek.
Pozor na prekrútenie skrutiek.



Umiestnite oplechovanie krídla doprostred pod sklopnú páku, zarovnajte ho s hranou okenného krídla a pridržite.

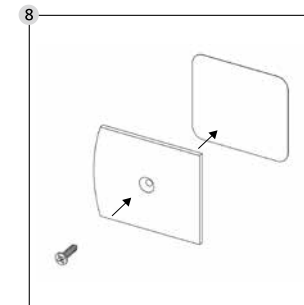


Otočte sklopnú páku nabok a ceruzkou označte miesto pre otvor v oplechovaní krídla.

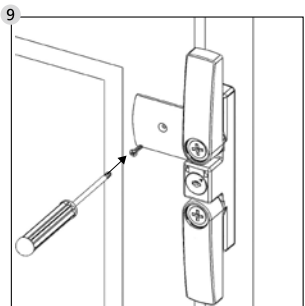


Značky zľahka zvýraznite napr. pomocou špičky skrutky/kladiva a vrtákom s Ø 2,5 vyvŕtajte otvor.

Pri vŕtaní pozor na poškodenie pohyblivých dielov, tesnení alebo okenných tabúľ. Okenné krídlo neprevrtávajújte.

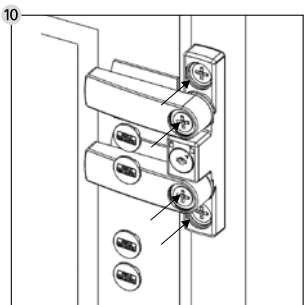


Obojstrannú lepiacu podložku nalepte na zadnú stranu oplechovania krídla. Na prednej strane musí byť viditeľná priehľbeň pre hlavu skrutky. Lepiacu podložku prepichnete skrutkou so zápusťou hlavou s Ø 2,9 Å~ 13.



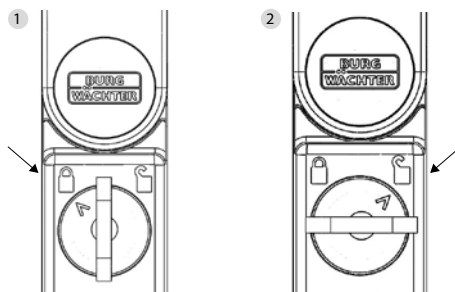
Oplechovanie kridla pritlačte rovno na okenné kridlo a namontujte skrutku s \varnothing 2,9 Å~ 13. **Pozor na prekrútenie skrutky.**

Opakujte kroky 5 – 9 pre 2. sklopnú páku resp. 2. oplechovanie kridla.



Do otvorov pre skrutky nasadte krytky. **Pozor: Krytky už bez poškodenia nie je možné odstrániť!**

F. Obsluha



1 Šípka ukazuje na uzavretý zámok:

Okenná poistka je uzamknutá.

Sklopné páky je možné bez kľúča posunúť z otvorenej polohy do uzamknutej polohy. Tam páky zaklapnú. Odblokovanie a otvorenie okennej poistky je možné iba pomocou kľúča.

DŔotočením kľúča doprava sa okenná poistka odomkne.

2 Šípka ukazuje na otvorený zámok:

Okenná poistka je odomknutá.

V tejto polohe je možné sklopnými pákami ľahko pohybovať v polohách pre zaklapnutie.

Okenná poistka je odomknutá.