



**BURG
WÄCHTER**

Πλευρικός μεντεσές ασφαλείας για παράθυρα

WinSafe

WS 44



e/ Οδηγίες συναρμολόγησης
και χειρισμού

BA/MA WS44 nm 08/2016

BURG-WÄCHTER KG
Altenhofer Weg 15
58300 Wetter
Germany

www.burg.biz

Εισαγωγή

Συγχαρητήρια για την αγορά αυτού του ποιοτικού προϊόντος της εταιρείας BURG-WÄCHTER!

Σας παρακαλούμε να διαβάσετε προσεκτικά τις παρούσες οδηγίες και να τις φυλάξετε για μελλοντική αναφορά.

Σας παρακαλούμε να λάβετε υπόψη:

Κατά την ασφάλιση των παραθύρων και πορτών θα πρέπει να υπάρχει πάντοτε διαθέσιμη μια κύρια πρόσβαση από έξω.

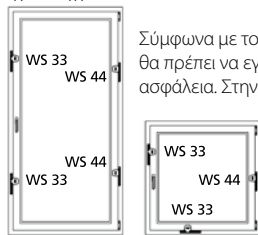
Η μη τήρηση των προϋποθέσεων που περιλαμβάνονται στις παρούσες οδηγίες έχει αρνητική επίπτωση στην ασφάλεια, η οποία παρέχεται μέσω του προϊόντος.

Περιεχόμενο οδηγιών

- A Γενικές υποδείξεις
- B Πεδίο εφαρμογής
- Γ Περιεχόμενο συσκευασίας
- Δ Εργαλεία
- Ε Εγκατάσταση
- Z Χειρισμός

A. Γενικές υποδείξεις

Ο πλευρικός μεντεσές ασφαλείας WS 44 διαθέτει πιστοποίηση VdS 2536 και έχει ελεγχθεί κατά DIN 18104-1.



Σύμφωνα με το DIN 18104-1, σε κάθε 1 m ύψους παραθύρου θα πρέπει να εγκατασταθεί τουλάχιστον μια επιπρόσθετη ασφάλεια. Στην πλευρά χειρισμού (πλευρά της χειρολαβής) θα πρέπει να επιδέχεται κλειδίωμα τουλάχιστον μια επιπρόσθετη ασφάλεια.

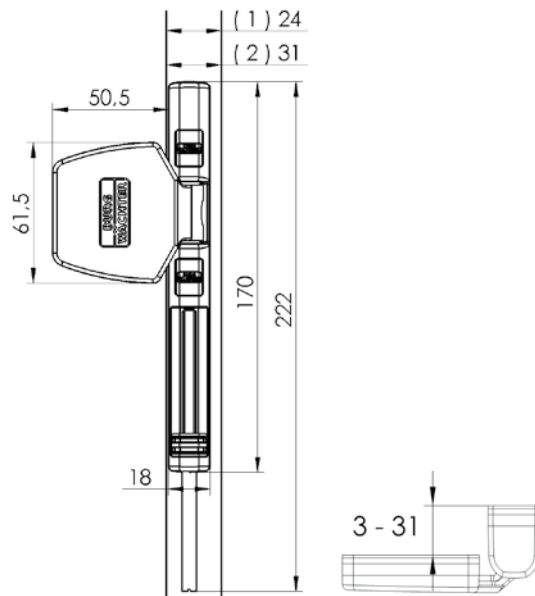
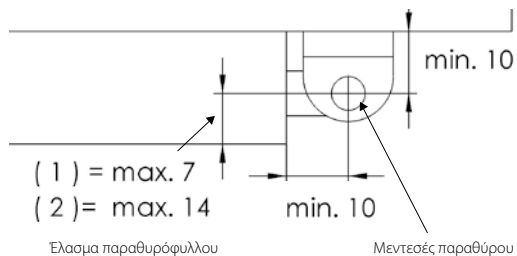
Τα βάθη διάτρησης και τα μήκη των βιδών θα πρέπει να ανταποκρίνονται στις τοπικές προδιαγραφές. Μην διανοίγετε οπές σε παράθυρα/ μπαλκονόπορτες. Χρησιμοποιήστε κρουστικό δράπανο, εφόσον απαιτηθεί. Κατά τη διάτρηση, προσέχετε να μην προκληθούν φθορές σε κινούμενα εξαρτήματα, στεγανοποιήσεις ή τζάμια. Οι βίδες σύσφιξης θα πρέπει να συσφίγγονται με το χέρι, προκειμένου να μην συσφιχθούν υπερβολικά.

Ο κατασκευαστής δεν αναλαμβάνει καμία ευθύνη για τραυματισμούς ή ζημιές που προκαλούνται κατά τη διάρκεια της εγκατάστασης και/ή λόγω μη ορθού χειρισμού.

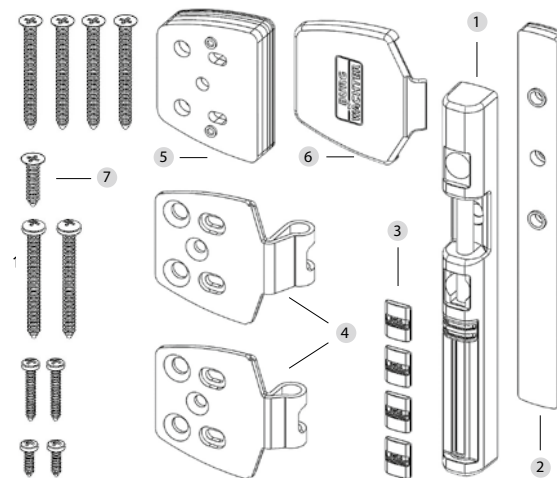
Συνιστάται η χρήση του στηρίγματος ακύρωσης MA 99 DUO της BURG-WÄCHTER, ως επιπρόσθετο μέτρο ασφαλείας σε συνθετικά και, εφόσον απαιτηθεί, αλουμινένια ή ξύλινα εξαρτήματα.

B. Πεδίο εφαρμογής

Ο πλευρικός μεντεσές ασφαλείας WS 44 εγκαθίσταται στην πλευρά του μεντεσέ στο παράθυρο ή την μπαλκονόπορτα, ενώ ενδείκνυται για όλα τα κοινά ξύλινα, αλουμινένια ή συνθετικά παράθυρα/ μπαλκονόπορτες που ανοίγουν προς τα μέσα και διαθέτουν μεταλλικό ένθεμα.



Γ. Περιεχόμενο συσκευασίας



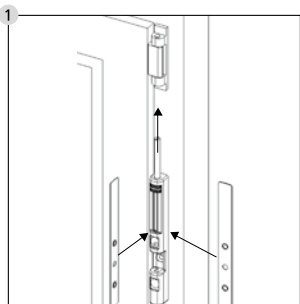
- 1 Πλευρικός μεντεσές ασφαλείας
- 2 Ενισχυτικό παρέμβυσμα πλευρικού μεντεσέ ασφαλείας 1 mm, 2 mm, 4mm
- 3 4 τεμάχια καλυμμάτων βίδας
- 4 2 τεμάχια ελασμάτων παραθύρων (1), (2)
- 5 Ενισχυτικά παρεμβύσματα για τα ελάσματα παραθυρόφυλλων, 2 τεμάχια έκαστο 1 mm, 2 mm, 4mm
- 6 Κάλυμμα ελάσματος παραθυρόφυλλου
- 7 Βίδες βυθιζόμενης κεφαλής
4 τεμάχια 4,8x50 / 1 τεμάχιο 4,8x22
βίδες με ημισφαιρική κεφαλή
2 τεμάχια 4,8x50 / 2 τεμάχια 3,5x25 /
2 τεμάχια 3,5x13

Δ. Εργαλεία

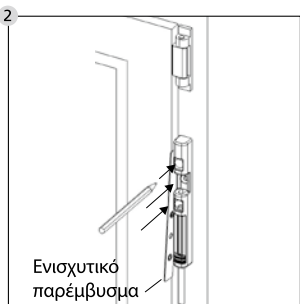
- Σταυροκατάρτιδο / δρέπανο / μέτρο / μολύβι / σφυρί
- Τρυπάνια \varnothing 2,5 / 3,0 / 3,5
- Πριόνι / λίμα / μέγγενη για το κόντεμα των βιδών (εφόσον απαιτηθεί)

Ε. Εγκατάσταση

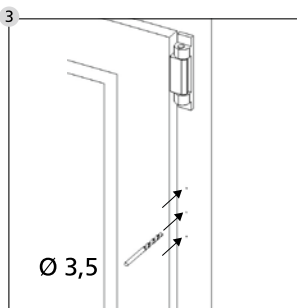
Παρακαλούμε, ελέγξτε τη λειτουργία του παραθύρου / της μπαλκονόπορτας, πριν από την εγκατάσταση. Θα πρέπει να ανοίγει και να κλείνει απρόσκοπτα. Μετρήστε εάν ισχύουν οι διαστάσεις της ενότητας Β στο παράθυρο / την μπαλκονόπορτά σας. Αφαιρέστε το κάλυμμα ενός μεντεσέ παραθύρου.



Αποσφραλίστε τον πλευρικό μεντεσέ ασφαλείας με τον σύρτη και κρατήστε τον πάνω στο κούφωμα του παραθύρου, με την ασφαλιστική περόνη στην κατεύθυνση του μεντεσέ. Με τη βοήθεια των εντύπων που περιλαμβάνονται στη συσκευασία, μετρήστε τις απαιτούμενες αποστάσεις από το παραθυρόφυλλο και το κούφωμα του παραθύρου. Η ασφαλιστική περόνη και το στέλεχος του μεντεσέ θα πρέπει να είναι ευθυγραμμισμένα.



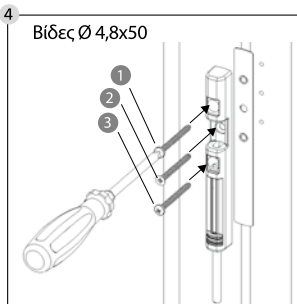
Τοποθετήστε τον πλευρικό μεντεσέ ασφαλείας στην επιθυμητή θέση, στην μετρημένη απόσταση από το παραθυρόφυλλο.
Η ασφαλιστική περόνη θα πρέπει να έχει κατεύθυνση προς τα κάτω.
Σημειώστε με μολύβι τα 3 σημεία, όπου θα γίνουν οι οπές.



\varnothing 3,5

Κάντε ένα βαθούλωμα σε αυτά τα σημεία, π.χ. με τη βοήθεια της άκρης μιας βίδας / ενός σφυριού, και ανοίξτε τις 3 οπές με τρυπάνι \varnothing 3,5.

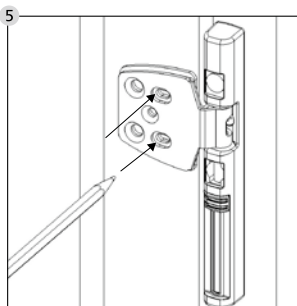
Μη δημιουργείτε οπές στο κούφωμα του παραθύρου.



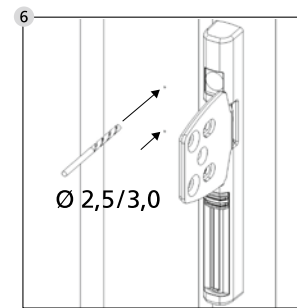
Βίδες \varnothing 4,8x50

Εγκαταστήστε τον πλευρικό μεντεσέ ασφαλείας, με τη βοήθεια των ενισχυτικών παρεμβυσμάτων. **Αποφύγετε την υπερβολική σύσφιξη των βιδών.**

- 1 Βίδα με ημισφαιρική κεφαλή
- 2 Βίδα με βυθιζόμενη κεφαλή
- 3 Βίδα με ημισφαιρική κεφαλή



Τοποθετήστε το κατάλληλο έλασμα παραθυρόφυλλου (1) ή (2) στον πλευρικό μεντεσέ ασφαλείας και ασφαλίστε τον με τον σύρτη. Εφόσον απαιτηθεί, ενισχύστε το έλασμα παραθυρόφυλλου με τα αντίστοιχα ενισχυτικά παρεμβύσματα. Ευθυγραμμίστε το έλασμα παραθυρόφυλλου και σημειώστε στις δύο οβάλ οπές, με μολύβι, τα 2 σημεία διάτρησης.



\varnothing 2,5/3,0

Δημιουργήστε ένα βαθούλωμα σε αυτά τα σημεία, π.χ. με τη βοήθεια της άκρης μιας βίδας / ενός σφυριού, και ανοίξτε τις 2 οπές με τρυπάνι \varnothing 2,5 για ξύλο και \varnothing 3,0 για αλουμίνιο ή συνθετικό υλικό με μεταλλικό ένθεμα. **Κατά τη διάτρηση, προσέχετε να μην προκληθούν φθορές σε κινούμενα εξαρτήματα, στεγανοποιήσεις ή τζάμια. Μη δημιουργείτε οπές στο παραθυρόφυλλο.**



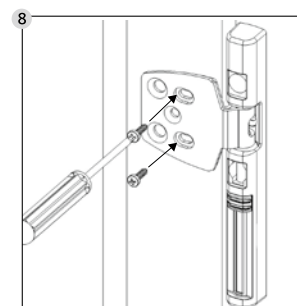
Ενισχυτικά παρεμβύσματα

25 + X

13 + X

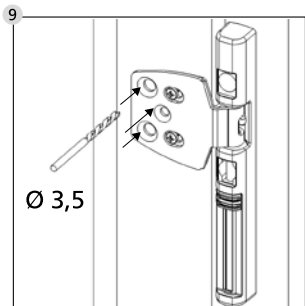
1 x βίδα με βυθιζόμενη κεφαλή 4,8x50
2 x βίδα με ημισφαιρική κεφαλή 3,8x50

Όταν θα χρησιμοποιήσετε τα ενισχυτικά παρεμβύσματα για το έλασμα παραθυρόφυλλου, κοντέψτε αντίστοιχα τις 2 βίδες με ημισφαιρική κεφαλή 3,5 x 25 και την 1 βίδα με βυθιζόμενη κεφαλή 4,8x50.

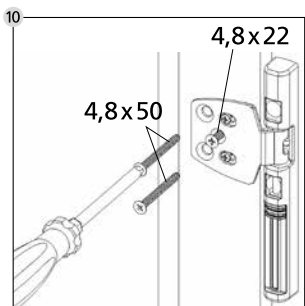


Βιδώστε τις 2 βίδες με ημισφαιρική κεφαλή \varnothing 3,5 x 13, δηλ. της βίδες που έχετε κοντύνει. **Αποφύγετε την υπερβολική σύσφιξη των βιδών.**

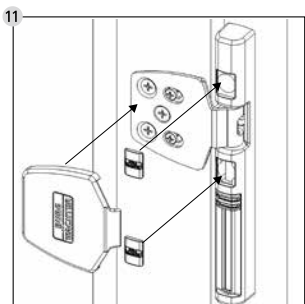
Ελέγξτε τη σωστή λειτουργία του πλευρικού μεντεσέ ασφαλείας. Ο σύρτης θα πρέπει να κινείται χωρίς δυσκολία. Εφόσον απαιτηθεί, προσαρμόστε εκ νέου το έλασμα παραθυρόφυλλου. Το παράθυρο / η μπαλκονόπορτα θα πρέπει να ανοίγει και να κλείνει απρόσκοπτα.



9 Δημιουργήστε τις 2 εξωτερικές οπές για τις βίδες 4,8x50 και τη μεσαία οπή για τη βίδα 4,8x22, με τρυπάνι Ø 3,5 mm.
Κατά τη διάτρηση, προσέχετε να μην προκληθούν φθορές σε κινούμενα εξαρτήματα, στεγανοποιήσεις ή τζάμια. Μη δημιουργείτε οπές στο παραθυρόφυλλο.

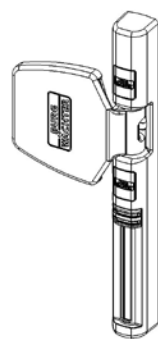


10 Προσαρτήστε το έλασμα παραθυρόφυλλου με 2 βίδες με βυθιζόμενη κεφαλή 4,8 x 50 και 1 βίδα με βυθιζόμενη κεφαλή 4,8x22, δηλ. τη βίδα Ø 4,8 που έχετε κοντύνει.
Αποφεύγετε την υπερβολική σύσφιξη των βιδών.

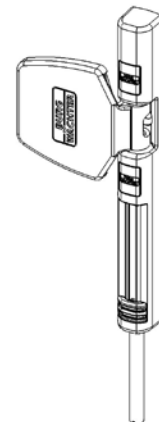


11 Τοποθετήστε τα καπάκια στο έλασμα παραθυρόφυλλου και στις οπές των βιδών.
Προσοχή: Τα καπάκια των βιδών δεν μπορούν πλέον να αφαιρεθούν χωρίς να υποστούν φθορά!

Z. Χειρισμός



ασφαλισμένο



απασφαλισμένο

Ο πλευρικός μεντεσές ασφαλείας WS 44 θα ενσωματωθεί στην κανονική χρήση του παραθύρου. Όταν το παράθυρο είναι κλειστό, θα πρέπει να κλείνετε τον σύρτη, κλειδώνοντας έτσι τον πλευρικό μεντεσέ ασφαλείας. Για το κανονικό άνοιγμα του παραθύρου, με περιστροφή της χειρολαβής, δεν απαιτείται κάποια άλλη ενέργεια.

Για την ανάκλιση του παραθύρου, πιάστε τον σύρτη του πλευρικού μεντεσέ ασφαλείας, προκειμένου να εξαχθεί η ασφαλιστική περόνη.

Όταν έχει εξαχθεί η ασφαλιστική περόνη, σημαίνει: Προσοχή! Η ασφάλεια δεν είναι κλειδωμένη.

Μετά το κλείσιμο του παραθύρου, θα πρέπει να κλείνετε πάντοτε τον σύρτη, ώστε να εισαχθεί ξανά η ασφαλιστική περόνη.