



**BURG
WÄCHTER**

TRSE 10



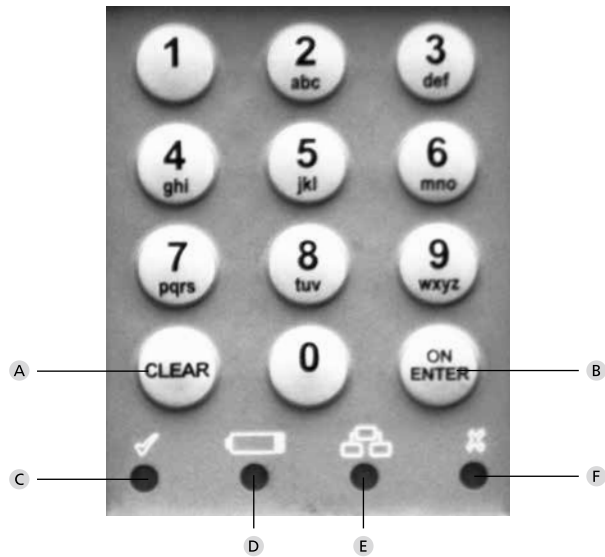
hu Használati útmutató

BURG-WÄCHTER KG
Altenhofer Weg 15
58300 Wetter
Germany

BA TRSE 10 05 / 2017

www.burg.biz

Menü



Ábra

A Clear (Töröl) gomb

Kilépés a programozásból

B On / Enter gomb

C Nyitási készenlét (LED)

Az érvényes kód megadása és sikeres programozás után ez a LED dióda világít.

D Elemcsere jele (LED)

Amikor ez a LED világít, cserélje ki mind a 3 elemet.
(LR6 / AA / 1,5 V alkáli)

E Adatfelviteli / programozási készenlét (LED)

A programozási üzemmódba való belépéskor ez a LED világít.
A programozásból való kilépés után kialszik.

F Adat elutasítása / letiltás (LED)

Téves kód megadásakor vagy hibás programozáskor ez a LED gyullad ki. Ha egymás után háromszor téves kódot ad meg, a zár 5 percre letilt. Ez idő alatt a LED dióda villog. Ebben az állapotban a zár érvényes kóddal sem nyitható.

Tisztelt vásárló,

köszönjük, hogy a BURG-WÄCHTER márkájú TRSE 10 típusú elektronikus zárral szerelt széfjét választotta. Ez az elektronika 1. biztonsági osztályú VdS tanúsítvánnyal rendelkezik, és a zár nyitható ujjlenyomattal, de PIN kóddal is. Olyan termék került tulajdonába, mely megfelel a rendkívül magas biztonsági követelményeknek, és melyet a legújabb műszaki vívmányok alapján terveztek és gyártottak.

Fontos: A programozás előtt kérjük, figyelmesen olvassa el a teljes kezelési útmutatót, és azt későbbi használatra gondosan őrizze meg.

Reméljük, hogy az új BURG-WÄCHTER széffel teljes mértékben elégedett lesz. Az Ön BURG-WÄCHTER KG társasága

Elektronikus zárainkra vonatkozó fontos információk

Általános tudnivalók: kérjük, ügyeljen arra, hogy a kódok és a kód-hordozók ne kerüljenek illetéktelen kezekbe. A kódokat és kód-hordozót biztonságos helyen tárolja, hogy azokhoz csak arra jogosult személyek férjenek hozzá. Ha a kód vagy a kód-hordozó elveszik, a zárat új kódra / kód-hordozóra kell átállítani vagy ki kell cserélni.

- Mikor a zárat üzembe helyezi, a gyári kódot módosítani kell.
- Ne használjon könnyen kitalálható, egyszerű kódokat (pl. 1, 2, 3, 4, 5, 6).
- Kódként ne használjon személyes adatokat (pl. születésnapot), vagy más olyan adatot, amire a kódtulajdonos ismerete esetén következtetni lehet.
- Kódváltoztatás után a zárat nyitott biztonsági ajtónál többször ellenőrizni kell.

Általános leírás

A nyitáshoz egy PIN kód és 10 ujjlenyomat-hely áll rendelkezésre.

PIN kód: 1123456 (gyári beállítás)

A PIN kód mindig hatszámjegyű.

Az ujjlenyomat alapján történő nyitáshoz **két** különböző ujjat kell használni, melyeket egymás után kell az érzékelő előtt elhúzni.

Ha a teljes művelet sikeres volt, befejeztével kigyullad a zöld LED.

Műszaki adatok

PIN kódok száma	1
Ujjlenyomatok száma	10
Letiltás	A kód 3 téves megadása után 5 perc, minden további sikertelen kísérlet után 10 perc
Tápellátás	3 x MIGNON LR6 / AA / ALKALINE elem
Megengedett környezeti feltételek	-15 °C és +50 °C közötti hőmérsékleti tartomány és a levegő max. 95% relatív páratartalma (nem kondenzálódó)

A menü

A billentyűzet egyes gombjain számok és betűk láthatók. A programozáshoz számok és betűk kombinációját kell használni. A folyamat nevének kezdőbetűinek megadása után jelenik meg a számkombináció (a könnyebb megjegyzés érdekében). Az egyes menüpontokban ezt részletesebben írjuk le.

Nyitás PIN kóddal

- Nyomja meg az „On / Enter” gombot, kigyullad az Adatfelviteli / programozási készenlét sárga LED-je.
- A PIN kód megadása. Helyes adatfelvitelkor kigyullad a zöld LED, elutasításkor a piros LED.

Az ajtó nyitáshoz forgassa el a forgókart az óramutató mozgásával egyező irányban.

Nyitás ujjlenyomatokkal

- Nyomja meg az „On / Enter” gombot, kigyullad az Adatfelviteli / programozási készenlét sárga LED-je.
- Húzza el az érzékelő előtt az 1. ujjat
A sárga LED kialszik, az elfogadott ujjlenyomatnál felvillog a zöld LED, majd ismét a sárga LED világít.
- Húzza el az érzékelő előtt az 2. ujjat
A sárga LED kialszik, az elfogadott ujjlenyomatnál kigyullad a zöld LED.

Az ajtó nyitáshoz forgassa el a forgókart az óramutató mozgásával egyező irányban.

Belépés a programozási üzemmódba a zár beállításainak módosításához

- Nyomja meg az „On / Enter” gombot, kigyullad az Adatfelviteli / programozási készenlét sárga LED-je.
- Adja meg a 76-os számot (programozási mód), a sárga LED kialszik
- Nyomja meg az „On / Enter” gombot és adja meg a PIN kódot.

Az érvényes PIN kód megadása után felvillog a zöld LED, majd villog a sárga LED. A sárga LED villogásának teljes ideje alatt Ön az „Adatfelviteli / programozási készenlét” üzemmódban van, hol különböző akciók indíthatók.

Akciók programozási üzemmódban

A PIN kód megváltoztatása

- Adja meg a 22-es számot (kód változtatása), majd nyomja meg az „On/Enter” gombot.
- Adja meg az új (hatszámjegyű) kódot és az „On/Enter” gombbal erősítse meg.
- Ismét adja meg az új kódot és erősítse meg az „On/Enter” gombbal. A teljes folyamat alatt villog a sárga LED. A módosítások sikeres befejezése után kigyullad a zöld LED.

A programozási üzemmódból való kilépéshez a kattintson duplán a „Clear” gombra.

Ujjlenyomatok elmentése

- Adja meg a 23-as számot (**a**dd finger – ujjlenyomat felvitele), majd nyomja meg az „On/Enter” gombot. Kigyullad a sárga LED.
- Az ujjat néhányszor húzza el az érzékelő előtt. A sárga LED az ujj minden elhúzásakor kialszik, amíg ki nem gyullad az „Adatfelviteli/programozási készenlét” LED-je. Villog a sárga LED, mert még mindig a programozási üzemmódban van. A programozási üzemmódból való kilépéshez a kattintson duplán a „Clear” gombra, vagy folytathatja további ujjlenyomatok felvitelével.

Egy ujjlenyomat felvitele után azonnal folytatni lehet további ujjlenyomatokkal. Amíg villog a sárga LED:

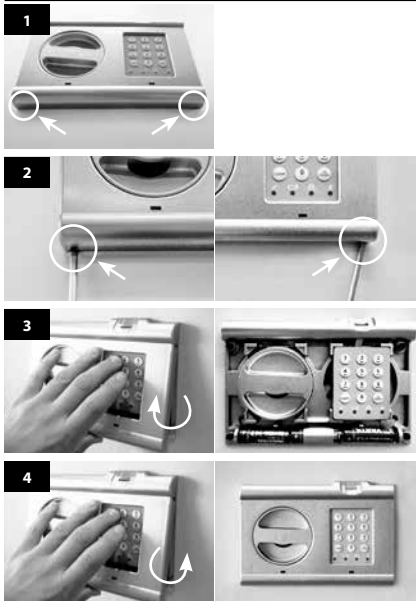
- Adja meg a 23-as számot, majd nyomja meg az „On/Enter” gombot. Kigyullad a sárga LED.
- Húzza el az érzékelő előtt a következő ujjat a fenti utasítások szerint. A programozási üzemmódból való kilépéshez a kattintson duplán a „Clear” gombra.

Az összes ujjlenyomat törlése

- Adja meg a 33-as számot (**d**elete finger – ujjlenyomat törlése), majd nyomja meg az „On/Enter” gombot. Az akció sikeres befejezése után kigyullad a zöld LED. A teljes folyamat alatt villog a sárga LED.

A programozási üzemmódból való kilépéshez a kattintson duplán a „Clear” gombra.

Elemcsere



Elem: 3x 1,5V Mignon (LR6)

Az elemek ártalmatlanítása

Tisztelt vásárló,

kérjük, járuljon hozzá az újrahasznosításra nem kerülő hulladék mennyiségének csökkentéséhez. A készülék ártalmatlanításakor gondoljon arra, hogy sok alkatrész tartalmaz értékes, újrahasznosítható anyagokat. Ezért a készüléket ne dobja a kommunális hulladék közé, hanem nézzen utána, hogy hol van az Ön településén elektronikus hulladékot gyűjtő telep.



A kuka piktogram jelentése:

A kimerült elemeket tilos a háztartási hulladékba dobni. Kérjük, ezeket adja le az üzletben vagy települése hulladékgyűjtőjében. A leadás térítésmentes és törvény írja elő und gesetzlich vorgeschrieben.



Az EK megfelelőségi nyilatkozattal kapcsolatos kérdésekkel kérjük, lépjen kapcsolatba velünk az info@burg.biz e-mail címen.

A sajtóhibák és változtatások joga fenntartva.