



**BURG
WÄCHTER**

TRSE 10



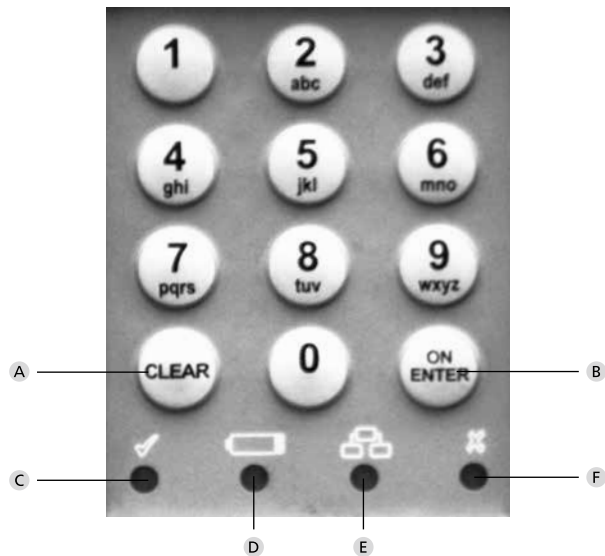
sk Návod na obsluhu pre zariadenie

BURG-WÄCHTER KG
Altenhofer Weg 15
58300 Wetter
Germany

BA TRSE 10 05 / 2017

www.burg.biz

Štruktúra



Obrázok

A Tlačidlo Clear

Opustenie režimu programovania

B Tlačidlo On / Enter

C Pohotovosť na otvorenie

LED dióda svieti pri zadaní platného kódu pre otvorenie a pri úspešnom programovaní.

D Symbol výmeny batérií

Pokiaľ svieti táto LED, vymeňte, prosím, všetky 3 batérie. (LR6 / AA / 1,5V Alkaline)

E Pohotovosť na zadávanie / programovanie

Pri vstupe do režimu programovania svieti táto LED. Hneď ako opustíte režim programovania, zhasne.

F Odmietnutie zadania / zablokovanie

LED sa rozsvieti pri zadaní neplatného kódu alebo pri chybnom programovaní. Pokiaľ je trikrát za sebou zadaný chybný kód, zablokuje sa zámka pre obsluhu počas 5 minút. V tomto čase LED dióda bliká. Otvorenie nie je v tomto stave možné ani pomocou platného kódu pre otváranie.

Vážení zákazníci,

Mnohokrát ďakujeme, že ste sa rozhodli pre trezor s elektronikou TRSE10 značky BURG-WÄCHTER. Táto elektronika je certifikovaná podľa triedy 1 VdS a je možné ju otvárať ako pomocou odtlačku prsta, tak pomocou PIN kódu. Získali ste tak výrobok, ktorý spĺňa extrémne vysoké bezpečnostné požiadavky a ktorý bol vyvinutý a vyrobený v súlade s najnovšími technickými možnosťami.

Dôležité: Pred programovaním si, prosím, dôkladne preštudujte celý návod na obsluhu a dobre ho uschovajte, aby ste doň mohli kedykoľvek nazrieť.

Prajeme vám veľa radosti s vašim novým trezorom BURG-WÄCHTER

Vaš BURG-WÄCHTER KG

Dôležité upozornenia k našim elektronickým zámkom

Všeobecne: dbajte na to, aby sa kódy a nosiče kódov nedostali do neoprávnených rúk. Uschovajte preto kódy a nosiče kódov na bezpečnom mieste, aby k nim mali prístup len oprávnené osoby. Ak dôjde k strate kódu alebo nosiča kódu, musí sa zámok prestaviť na nový kód / nosič kódu alebo vymeniť.

- Výrobný kód sa musí zmeniť, hneď ako sa zámok uvedie do prevádzky.
- Nesmú sa používať jednoduché kódy, ktoré sa dajú ľahko uhádnuť (napr. 1, 2, 3, 4, 5, 6).
- Ako kód sa nesmú používať osobné údaje (napr. dni narodenia) alebo iné údaje, ktoré by sa dali zistiť poznaním vlastníka kódu.
- Po zmene kódu sa musí zámok viackrát skontrolovať pri otvorených bezpečnostných dverách.

Všeobecne

Na otvorenie je k dispozícii jeden PIN kód a 10 miest na uloženie odtlačku prsta.

PIN kód: 123456 (nastavenie z výroby)

PIN kód je vždy 6-miestny.

Na otvorenie pomocou odtlačku prsta sa musia použiť **dva** rôzne prsty, ktoré je potrebné postupne pretiahnuť snímačom.

Pokiaľ celá akcia prebehla úspešne, rozsvieti sa na konci zelená LED.

Technické údaje

Počet PIN kódov	1
Počet odtlačkov prsta	10
Zablokovanie	Po 3 chybných zadaniach kódu 5 minút, potom po každom ďalšom 10 minút
Napájanie el. energiou	3x MIGNON LR6 / AA / ALKALINE
Prípustné podmienky okolitého prostredia	-15 °C až +50 °C až 95 % rel. vlhkosť vzduchu (nekondenzujúca)

Štruktúra ponúk

Na jednotlivých tlačidlách klávesnice vidíte čísla a písmená. Na programovanie jednotlivých funkcií sa používajú kombinácie čísel a písmen. Počiatočné písmená procesu programovania zobrazujú číselnú kombináciu (pre ľahké pripomenutie). V jednotlivých podponukách sa tým budeme zaoberať podrobnejšie.

Otvorenie pomocou PIN kódu

- Stlačte „On / Enter“, rozsvieti sa žltá LED ikony Pohotovosť na zadávanie / programovanie.
- Zadanie PIN kódu. Pri správnom zadaní kódu sa rozsvieti zelená LED, pri odmietnutí kódu červená.

Pre otvorenie dverí točte otočnou rukoväťou v smere hodinových ručičiek.

Otvorenie pomocou prstov

- Stlačte „On / Enter“, rozsvieti sa žltá LED Pohotovosť na zadávanie / programovanie.
- Pretiahnite snímačom 1. prst. Žltá LED zhasne, pri akceptovanom odtlačku sa najprv krátko rozsvieti zelená LED, potom sa opäť objaví žltá LED.
- Pretiahnite snímačom 2. prst. Žltá LED zhasne, pri akceptovanom odtlačku sa rozsvieti zelená LED.

Pre otvorenie dverí točte otočnou rukoväťou v smere hodinových ručičiek.

Vstup do režimu programovania pre zmenu nastavenia zámky

- Stlačte tlačidlo „On/Enter“, rozsvieti sa žltá LED ikony Pohotovosť na zadávanie / programovanie.
- Zadajte číslice 76 (program mode), žltá LED zhasne.
- Stlačte „On/Enter“ a zadajte platný PIN.

Pri zadaní platného PIN kódu sa krátko rozsvieti zelená LED, potom bliká žltá LED. Po celý čas, keď bliká žltá LED, „Pohotovosť“ na zadávanie / programovanie, sa nachádzate v režime programovania a môžete vykonávať rôzne akcie.

Akcie v režime programovania

Zmena PIN kódu

- Zvoľte číslice 22 (change code), potom stlačte „On/Enter“.
- Natipujte nový kód (6-miestny) a potvrdte ho pomocou „On/Enter“.
- Znovu zadajte nový kód a potvrdte ho pomocou „On/Enter“.

Počas celého procesu bliká žltá LED.

Pri úspešnom vykonaní zmeny sa rozsvieti zelená LED.

Režim programovania opustíte dvojitým stlačením tlačidla „Clear“.

Uloženie odtlačkov prstov

- Zvoľte číslice 23 (add finger), potom stlačte „On/Enter“. Rozsvieti sa žltá LED.
- Prst niekoľkokrát pretiahnite snímačom. Žltá LED pritom zhasne raz za každé prejdienie prsta, až sa krátko zeleno rozsvieti LED pre „Pohotovosť na zadávanie / programovanie“.

Žltá LED bliká, pretože sa ešte nachádzate v režime programovania.

Režim programovania opustíte dvojitým stlačením tlačidla „Clear“ alebo môžete ukladať ďalšie odtlačky prstov.

Po zavedení jedného odtlačku môžete priamo ukladať ďalšie odtlačky prstov. Zatiaľ čo bliká žltá LED:

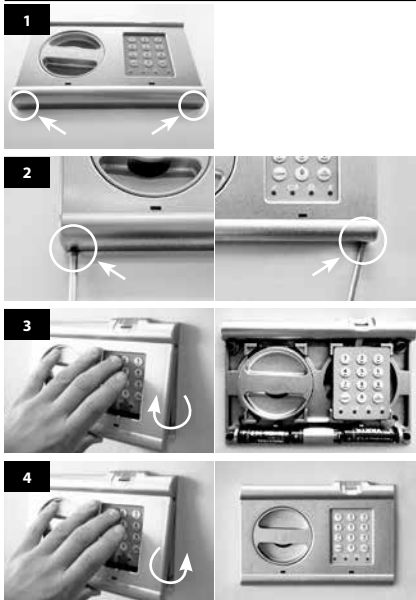
- Zvoľte číslice 23, potom stlačte „On/Enter“. Žltá LED svieti.
 - Pretiahnite snímačom ďalší prst podľa vyššie uvedených pokynov.
- Režim programovania opustíte dvojitým stlačením tlačidla „Clear“.

Vymazanie všetkých prstov

- Zvoľte číslice 33 (delete finger), potom stlačte „On/Enter“.
- Pri úspešnom vykonaní akcie sa rozsvieti zelená LED.
- Počas celého procesu bliká žltá LED.

Režim programovania opustíte dvojitým stlačením tlačidla „Clear“.

Výměna baterií



Batérie: 3x 1,5V Mignon (LR6)

Likvidácia batérií

Vážení zákazníci,

pomôžte, prosím, znižovať množstvo nevyužitého odpadu. Pokiaľ by ste mali v úmysle toto zariadenie zlikvidovať, myslite, prosím, na to, že mnoho súčiastok obsahuje cenné materiály, ktoré je možné recyklovať. Nevyhadzuje, prosím, zariadenie do bežného odpadu, ale informujte sa na príslušnom pracovisku vo vašej obci, kde nájdete zberné miesto pre elektroodpad.



Symbol odpadovej nádoby znamená:

Vybité batérie sa nesmú vyhadzovať do domáceho odpadu. Odovzdajte, prosím, batérie v obchode alebo v zbernom dvore vašej obce. Vrátenie je bezplatné a je zákonom predpísané.



V prípade otázok týkajúcich sa ES vyhlásenia o zhode sa, prosím, obracajte na info@burg.biz