

secuENTRY pro 7071 Relay

Bestel-nr.: 57180

Technische gegevens.

Voeding	Voedingseenheid ¹ 6-12V gelijkspanning 500 mAh
Inbouwvoorwaarden	Installeren in een tegen weersinvloeden en manipulatie beschermde ruimte
Compatibiliteit	Gebruik met pincode en fingerprint
Zendbereik	Tot max. 4m (AES codering)
Aansluitingen	<ul style="list-style-type: none">• 6V tot 12V DC 500 mAh• GND• COM• NC potentiaalvrij verbreekcontact (max. 24V, 1A)• NO potentiaalvrij maakcontact (max. 24V, 1A)
Koppelingsduur	1 sec. tot 17:59:59 u.
Gegevensoverdracht	Bluetooth 4.0 LE (AES codering)
Belangrijk !	Er mag geen spanning van 230V via het relais worden geschakeld! (max. 24V)

¹Voedingseenheid niet in de leveringsomvang inbegrepen.

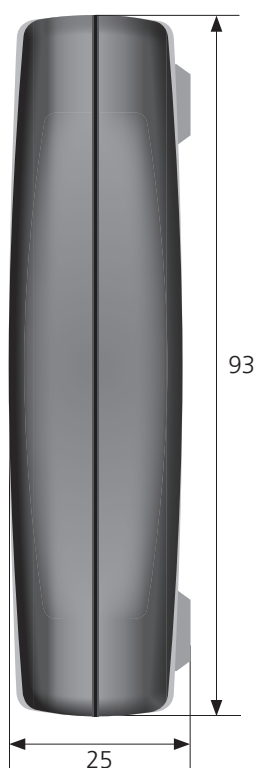
Toepassingsmogelijkheden.

Elektrische besturingseenheid voor het schakelen van externe elektrische apparaten (E-deuropeners, garages, roldeuren, slagbomen enz.)

secuENTRY pro 7071 Relay.



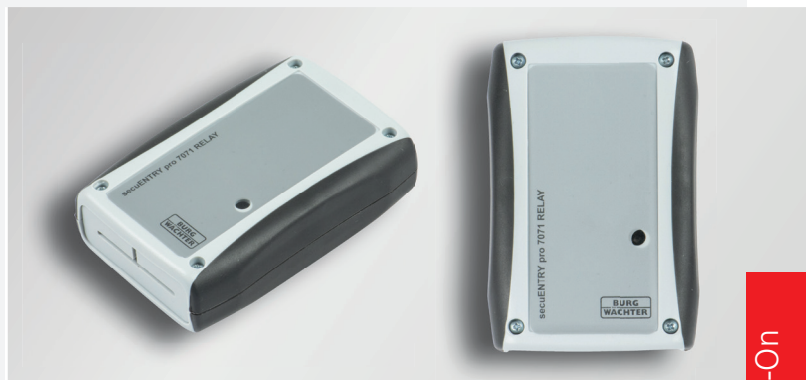
Frontaanzicht



Zijaanzicht

Maatopgave in mm | Afbeelding 1:1

Productafbeelding.



Productinformatie.

Gebruikersgegevens:

- Elektronische besturingseenheid voor max. 2000 gebruikers
- Identmedia:
 - Pincode: 2000 gebruikers
 - Fingerprint: 200-300 gebruikers, waarvan 45 premiumvingers
 - Smart devices: 2000 gebruikers
- Geschiedenisfunctie: 2000 resultaten

Functie via optionele software:

- Gebruikers- resp. groepenbeheer
- Tijds- en kalenderfunctie
- Toewijzing van rechten
- Geschiedenisfunctie
- Hotelmodus
- Relais-timer

Leveringsomvang:

- secuENTRY pro 7071 Relay
- Serienummer/fabriek-adm.-nr.
- QR-code voor het inleren van de componenten
- Bedieningshandleiding

secuENTRY Add-On