



**BURG
WÄCHTER**

BURG
protect
WATER 2060

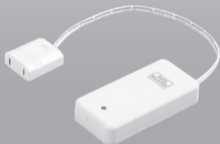


**BURG
WÄCHTER**

BURG
protect
WATER 2060

BA BURGprotect WATER 2060 CKO/eba 07/2018

BURG-WÄCHTER KG
Altenhofer Weg 15
58300 Wetter
Německo
www.burg.biz

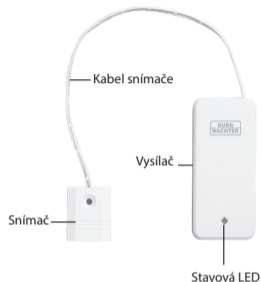


cs **Návod k použití
a instalaci**

Language

- de** Download: www.burg.biz
- en** Download: www.burg.biz
- fr** Download: www.burg.biz
- nl** Download: www.burg.biz
- it** Download: www.burg.biz
- es** Descarga: www.burg.biz
- pt** Download: www.burg.biz
- sv** Download: www.burg.biz
- no** Download: www.burg.biz
- dk** Download: www.burg.biz
- fi** Ladattava tiedosto: www.burg.biz
- el** λήψη: www.burg.biz
- tr** İndir: www.burg.biz
- ro** Descărcare: www.burg.biz
- pl** Pobieranie pliku: www.burg.biz
- cs** Stáhnout: www.burg.biz
- hu** Letölthető: www.burg.biz
- sl** Download: www.burg.biz
- hr** Download: www.burg.biz
- ru** загрузка: www.burg.biz
- bg** Download (запреди): www.burg.biz
- et** Download: www.burg.biz

Struktura



Součásti dodávky

- 1× krátký návod
- 1× BURGprotect WATER 2060
- 1× baterie (1× CR2032, 3 V)
- 1× lepicí pásek

Popis výrobku

WATER 2060 je snímač poplašného systému BURGprotect.

Jeho design, uživatelská rozhraní, dlouhá životnost baterie, hlášení při slabé baterii a spuštění alarmu při vniknutí vody doplňují jeho profil.

Stavová LED

LED blikne jednou, když se spustil alarm.
LED světlo svítí trvale, když je nutno vyměnit baterii.





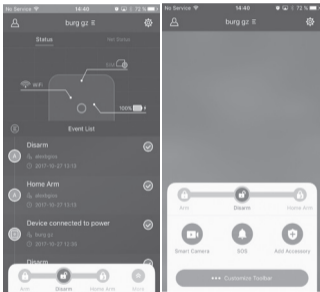
Technické údaje

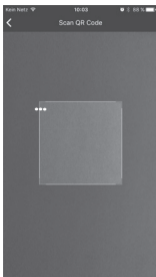
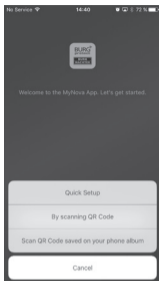
Provozní napětí	DC 3 V
Max. příkon	1 × CR2032 (3 V)
Max. provozní proud	20 mA
Max. proud při pohotovostním režimu	2 μ A
Max. dosah venku Max. dosah uvnitř	Bez překážek 200 m* 50 m*
Přenosová frekvence	433,05–434,79 MHz
Max. vysílací výkon	< 10 mW (10 dBm)
Rozsah pracovních teplot	-10 °C až 40 °C
Vzdušná vlhkost	≤ 90 % rel. vlhkosti (bez kondenzace)
Hmotnost	25,8 g (bez baterie)
Rozměry	Vysílač: (D × Š × V) 80 × 38,2 × 13,3 mm Délka kabelu: 21 cm

* Skutečný dosah je závislý na podmínkách v místě instalace.

Spojení s řídicí jednotkou Base

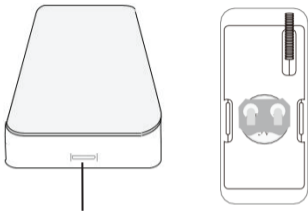
1. Spustíte aplikaci.
2. Klepněte na „více“  a potom na „Přidat komponentu“ .





3. Naskenujte QR kód přístroje.
Po úspěšném naskenování můžete zadat pro přístroj libovolné jméno, např. „Dveře obývacího pokoje“.
4. Aplikace ohlásí, zda bylo přidání k zařízení úspěšné.

Výměna baterie



1. Otevřete plášť přístroje pomocí plochého šroubováku. Za tímto účelem zasuňte opatrně šroubovák do drážky na té straně hlásiče, na které je stavová LED.
2. Vyměňte knoflíkovou baterii
1× CR2032 (3 V)

Správné místo instalace

Rádiový signál snímače je silně závislý na podmínkách prostředí. Kovové předměty, betonové stropy, stěny, kovová vedení atd. snižují dosah. Poruchy mohou způsobovat i jiné rádiové vysílače a okolní vlivy.

DŮLEŽITÝ POKYN: Hlásič může fungovat jen tak dobře, jak to dovoluje instalace a prostředí. Hlásič může indikovat nebezpečnou situaci, ale nezabrání jí.

Přístroj se nesmí natírat, lakovat ani jinak upravovat.

Pokyny k instalaci

1. Odstraňte ze snímače nejdříve pásek chránící baterii před vybitím.
2. Před instalací přizpůsobte prostřednictvím aplikace snímač řídicí jednotce Base a přezkoušejte funkci.
3. Upevněte magnet a vysílač pomocí lepicích pásků nebo šroubů (nejsou součástí dodávky) na požadované místo.
4. Neprovádějte instalaci na kovové plochy, ani v blízkosti kabelů vedoucích proud.
5. Pokud by stavová LED trvale svítila, vyměňte prosím baterii.
Nepoužívejte akumulátory.

Všeobecné bezpečnostní pokyny a preventivní opatření

Upozornění

Změny a úpravy, které nebyly výslovně schváleny příslušným schvalovacím úřadem, mohou vést k odebrání povolení k provozu přístroje. Tento přístroj splňuje CE směrnice.

Omezení odpovědnosti

Tento přístroj odpovídá aktuálnímu technickému standardu v okamžiku výroby. Průběžně se snažíme udržovat naše výrobky na nejnovější technické úrovni a aktualizovat příručky. Proto si vyhrazujeme právo provádět technické změny a přepracování/přizpůsobení návodu bez předchozího oznámení.

Návod je nutno si pečlivě přečíst. Za škody, ke kterým dojde např. při nesprávném zacházení nebo instalaci, neodborné manipulaci, nedostatečné nebo nesprávné údržbě či nerespektování bezpečnostních pokynů nebo obecně platných skutečností, nemůžeme převzít odpovědnost. Tento přístroj při správném používání a instalaci poskytuje za uvedených mezních podmínek funkce popsané v příručce. V závislosti na příslušném scénáři specifickém pro konkrétního zákazníka nelze garantovat spuštění alarmu.

Bezpečnostní pokyny

Přečtěte si pečlivě návod. Za škody, ke kterým dojde nerespektováním pokynů v návodu, nepřebíráme žádnou odpovědnost.

Přístroj se může používat výhradně k účelu uvedenému v návodu.

Přístroj vás má ve vážném případě informovat a aktivovat alarm! Proto prosím pravidelně kontrolujte funkci a stav baterie přístroje, abyste byli na případnou nežádoucí vážnou situaci připraveni.

Neobvykle silné elektromagnetické záření, manipulace nebo jiné vlivy mohou způsobit chyby funkce. Instalace v blízkosti vyzařujících elektrických přístrojů nebo ve vlhkých prostorech není dovolená. Přístroje na baterie se nesmí provozovat při vysokých teplotách a v blízkosti zdrojů tepla ani vystavovat přímému slunečnímu záření.

Obal a materiál uchovávejte vždy mimo dosah dětí – hrozí nebezpečí udušení.

Návod pečlivě uschovejte.

DŮLEŽITÝ POKYN: Při umístění na nevhodném místě může docházet k negativnímu ovlivnění funkce/funkcí.

Potřebujete-li ES prohlášení o shodě pro tento přístroj, pošlete prosím požadavek na adresu: info@burg.biz

Čištění

K čištění použijte výhradně minimálně vlhké tkaniny.

Dbejte na to, aby se do přístroje nedostala voda. Nepoužívejte snadno hořlavé, chemické, leptavé nebo abrazivní čisticí prostředky.

Záruka

Výrobky společnosti BURG-WÄCHTER jsou vyráběny podle technických norem platných v době jejich výroby a při výrobě jsou dodržovány naše standardy kvality.

Záruka se vztahuje výhradně na nedostatky, které byly prokazatelně způsobeny vadou materiálu nebo výrobní vadou v okamžiku prodeje. Záruka končí po dvou letech, další nároky jsou vyloučeny.

Zjištěné závady musí být zaslány prodejci písemně, včetně originálního dokladu o zakoupení a krátkého popisu závady.

Po prověření rozhodne poskytovatel záruky v přiměřené lhůtě o možné opravě nebo výměně.

Nedostatky a škody způsobené např. během přepravy, chybnou obsluhou, nepřiměřeným zacházením, opotřebením atd. jsou ze záruky vyloučeny.

Na baterii se záruka nevztahuje.

Další příslušenství:

Sirene 2150



Venkovní siréna

Control 2110



Dálkové ovládání

Smoke 2050



Hlásič kouře

Vibrancy 2020



Snímač vibrací

Motion 2010



PIR hlásič pohybu

Contact 2030



Dveřní a okenní kontakt

Water 2060



Hlásič vody

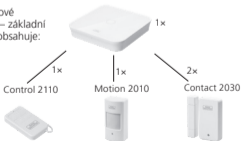
Keypad 2100



RFID klávesnice

Set 2200

Poplachové zařízení – základní balíček obsahuje:



Další příslušenství naleznete na naší domovské stránce: **www.burg.biz** nebo po naskenování následujícího QR kódu odkazu:



Likvidace přístroje



Upozorňujeme na to, že takto označené elektrické a elektronické přístroje a baterie se nesmí vyhazovat jako domovní odpad, ale musí se shromažďovat odděleně, resp. samostatně.

Informace o tom, kde najdete sběrné místo pro baterie a elektroodpad, vám poskytne příslušný úřad ve vašem městě/obci.

Společnost BURG-WÄCHTER KG tímto
prohlašuje, že tento přístroj splňuje směrnice



2014/53/EU, (RED)
2014/30/EU, (EMC),
a 2011/65/EU (RoHS).

Úplný text EU prohlášení o shodě naleznete
na následující internetové adrese:
www.burg.biz

V případě technických dotazů k produktu si
prosím přečtěte podrobný návod k obsluze
a řiďte se informacemi v často kladených
dotazech (FAQ), které naleznete na následující
webové stránce: www.burg.biz. Pokud byste
i přesto měli ještě otázky, můžete se na nás
obrátit prostřednictvím e-mailu na adrese:
Alarm-Service@burg.biz

Impresum

Autorské právo k tomuto návodu k obsluze vlastní výhradně společnost BURG-WÄCHTER KG.

Jakékoli rozmnožování, i na elektronické datové nosiče, vyžaduje písemný souhlas společnosti BURG-WÄCHTER KG.

Přetisk – i formou výtahu – je zakázán.

Chyby a technické změny vyhrazeny. Všechna uvedená jména firem a výrobků jsou značky zboží nebo zaregistrované obchodní značky, popř. značky příslušných vlastníků.

Chyby a technické změny vyhrazeny.