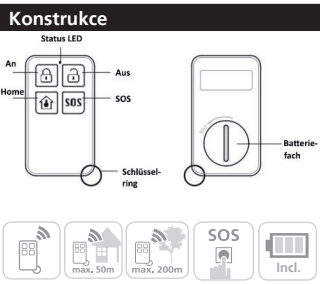




**BURG
protect**
CONTROL 2110

cs Návod k použití a instalaci

- fr** Download: www.burg.biz
- nl** Download: www.burg.biz
- it** Download: www.burg.biz
- es** Descarga: www.burg.biz
- pt** Download: www.burg.biz
- sv** Download: www.burg.biz
- no** Download: www.burg.biz
- dk** Download: www.burg.biz
- fi** Ladattava tiedosto: www.burg.biz
- el** λήψη: www.burg.biz
- tr** İndir: www.burg.biz
- ro** Descărcare: www.burg.biz
- pl** Pobieranie pliku: www.burg.biz
- de** Download: www.burg.biz
- hu** Letölthető: www.burg.biz
- sl** Download: www.burg.biz
- hr** Download: www.burg.biz
- ru** загрузка: www.burg.biz
- bg** Download (зареди): www.burg.biz
- et** Download: www.burg.biz



Součásti dodávky

- 1x krátký návod
- 1x BURGprotect CONTROL 2110
- 1x baterie (baterie CR2032 (3 V))

Popis výrobku

CONTROL 2110 je dálkové ovládání poplašného systému BURGprotect. Jeho design, uživatelská rozhraní, dlouhá životnost baterie a hlášení při slabé baterii z něj dělají jednu z nejvíce používaných komponent systému.

Stavová LED

Trvale svítí: Baterie je téměř vybitá.

Popis tlačítek

- ZAP: Aktivuje poplachové zařízení.
- HOME: Přepne poplachové zařízení do stavu alarmu Home. Vybraný úsek systému zůstává aktivní (např. garáž nebo vstup do sklepa).
- VYP: Deaktivuje celý systém.
- SOS: Stisknutí tlačítka SOS spustí okamžitě alarm Panika.

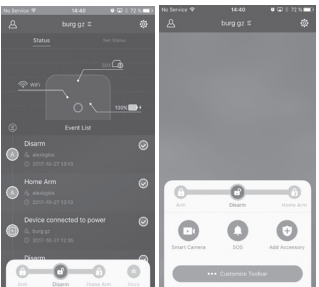
Technické údaje

Provozní napětí	DC 3 V
Max. příkon	1x CR2032 (3 V)
Max. provozní proud	< 7,5 mA
Max. proud při pohotovostním režimu	~0,4 µA
Max. dosah venku Max. dosah uvnitř	Bez překážek cca 200 m* / (50 m uvnitř)
Přenosová frekvence	433,92 MHz
Frekvenční pásmo	433,05–434,79 MHz
Max. vysílací výkon	< 10 dBm (< 10 mW)
Rozsah pracovních teplot	-20 °C až 50 °C
Vzdušná vlhkost	≤ 90 % rel. vlhkosti (bez kondenzace)
Hmotnost	16,4 g (vč. baterie)
Rozměry	(D × Š × V) 58,0 × 33,1 × 11 mm

* Skutečný dosah je závislý na podmínkách v místě instalace.

Spojení s řídicí jednotkou Base

1. Spusťte aplikaci BURGprotect.
2. Klepněte na „více“ a potom na „Přidat komponentu“



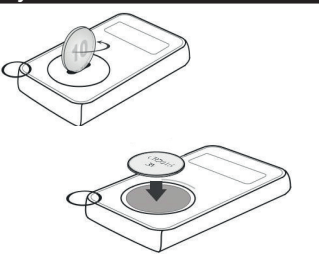
Všeobecné bezpečnostní pokyny a preventivní opatření

Upozornění
Změny a úpravy, které nebyly výslovně schváleny příslušným schvalovacím úřadem, mohou vést k odebrání povolení k provozu přístroje.

Omezení odpovědnosti

Tento přístroj odpovídá aktuálnímu technickému standardu v okamžiku výroby. Průběžně se snažíme udržovat naše výrobky na nejnovější technické úrovni a aktualizovat příručky. Proto si vyhrazujeme právo provádět technické změny a přepracování/přizpůsobení návodu bez předchozího oznámení. Tento přístroj odpovídá aktuálnímu technickému standardu v okamžiku výroby. Návod je nutno si pečlivě přečíst. Za škody, ke kterým dojde např. při nesprávném zacházení nebo instalaci, neodborné manipulaci, nedostatečné nebo nesprávné údržbě či nerespektování bezpečnostních pokynů nebo obecně platných skutečností, nemůžeme převzít odpovědnost.

Výměna baterie



1. Otevřete plášť pomocí mince, otočením krytu příhrádky na baterii proti směru hodinových ručiček.
2. Vyměňte 1x baterii CR2032 (3 V).
3. Opět našroubujte kryt příhrádky na baterii ve směru hodinových ručiček.

Pokyny k instalaci

1. Než přístroj poprvé použijete, odstraňte pásek chránící baterii před vybitím.
2. Když stavová LED trvale svítí, měla by se ihned vyměnit baterie.

Správné místo instalace

Rádiový signál snímače je silně závislý na podmínkách prostředí. Kovové předměty, betonové stropy, stěny, kovová vedení atd. snižují dosah. Poruchy mohou způsobovat i jiné rádiové vysíláče a okolní vliv.

DŮLEŽITÝ POKYN: Hlásič může fungovat jen tak dobře, jak to dovoluje instalace a prostředí. Hlásič může indikovat nebezpečnou situaci, ale nezabrání jí.

Přístroj se nesmí natírat, lakovat ani jinak upravovat.

Všeobecné bezpečnostní pokyny a preventivní opatření

Upozornění
Změny a úpravy, které nebyly výslovně schváleny příslušným schvalovacím úřadem, mohou vést k odebrání povolení k provozu přístroje.

Omezení odpovědnosti

Tento přístroj odpovídá aktuálnímu technickému standardu v okamžiku výroby. Průběžně se snažíme udržovat naše výrobky na nejnovější technické úrovni a aktualizovat příručky. Proto si vyhrazujeme právo provádět technické změny a přepracování/přizpůsobení návodu bez předchozího oznámení. Tento přístroj odpovídá aktuálnímu technickému standardu v okamžiku výroby. Návod je nutno si pečlivě přečíst. Za škody, ke kterým dojde např. při nesprávném zacházení nebo instalaci, neodborné manipulaci, nedostatečné nebo nesprávné údržbě či nerespektování bezpečnostních pokynů nebo obecně platných skutečností, nemůžeme převzít odpovědnost.

Tento přístroj při správném používání a instalaci poskytuje za uvedených mezních podmínek funkce popsané v příručce. V závislosti na příslušném scénáři specifickém pro konkrétního zákazníka nelze garantovat spuštění alarmu.

Bezpečnostní pokyny

Přečtěte si pečlivě návod. Za škody, ke kterým dojde nerespektováním pokynů v návodu, nepřebíráme žádnou odpovědnost. Přístroj se smí používat výhradně k účelu, který je uvedený v návodu. Přístroj vás má ve vážném případě informovat a aktivovat alarm! Proto prosím pravidelně kontrolujte funkci a stav baterie v přístroji, abyste byli na případnou nežádoucí vážnou situaci připraveni. Neobvykle silné elektromagnetické záření, manipulace nebo jiné vlivy mohou způsobit chyby funkce. Instalace v blízkosti vyzařujících elektrických přístrojů nebo ve vlhkých prostorech není dovolená. Přístroje na baterie se nesmí provozovat při vysokých teplotách a v blízkosti zdrojů tepla ani vystavovat přímému slunečnímu záření. Obal a materiál uchovávejte vždy mimo dosah dětí – hrozí nebezpečí udušení. Návod pečlivě uschovejte.

DŮLEŽITÝ POKYN: Při umístění na nevhodném místě může docházet k negativnímu ovlivnění funkce/funkcí.

Potřebujete-li ES prohlášení o shodě pro tento přístroj, pošlete prosím požadavek na adresu: info@burg.biz

Čištění

Na čištění použijte výhradně minimálně vlhké tkaniny. Dbejte na to, aby se do přístroje nedostala voda. Nepoužívejte snadno hořlavé, chemické, leptavé nebo abrazivní čisticí prostředky.

Záruka

Výrobky společnosti BURG-WÄCHTER jsou vyráběny podle technických norem platných v době jejich výroby a při výrobě jsou dodržovány naše standardy kvality. Záruka se vztahuje výhradně na nedostatky, které byly prokazatelně způsobeny vadou materiálu nebo výrobní vadou v okamžiku prodeje. Záruka končí po dvou letech, další nároky jsou vyloučeny. Nedostatky a škody způsobené např. během přepravy, chybnou obsluhou, nepřiměřeným zacházením, opotřebením atd. jsou ze záruky vyloučeny. Na baterii se záruka nevztahuje. Zjištěné závady musí být zaslány prodejci písemně, včetně originálního dokladu o zakoupení a krátkého popisu závady. Po provedení rozhodne poskytovatel záruky v přiměřené lhůtě o možné opravě nebo výměně.

Další příslušenství



Další příslušenství naleznete na naší domovské stránce: www.burg.biz nebo po naskenování následujícího QR kódu odkazu:



Liquidace přístroje

Upozorňujeme na to, že takto označené elektrické a elektronické přístroje a baterie se nesmí vyhazovat jako domovní odpad, ale musí se shromažďovat odděleně, resp. samostatně. Informace o tom, kde najdete sběrné místo pro baterie a elektroodpad, vám poskytne příslušný úřad ve vašem městě/obci.

Společnost BURG-WÄCHTER KG tímto prohlašuje, že tento přístroj splňuje směrnice 2014/53/EU (RED), 2014/30/EU (EMC) a 2011/65/EU (RoHS).

Úplný text EU prohlášení o shodě naleznete na následující internetové adrese: www.burg.biz

V případě technických dotazů k produktu si prosím přečtěte podrobný návod k obsluze a řiďte se informacemi v často kladených dotazech (FAQ), které naleznete na následující webové stránce: www.burg.biz. Pokud byste i přesto měli ještě otázky, můžete se na nás obrátit prostřednictvím e-mailu na adrese: Alarm-Service@burg.biz

Impresum
Autorské právo k tomuto návodu k obsluze vlastní výhradně společnost BURG-WÄCHTER KG. Jakékoli rozmnožování, i na elektronické datové nosiče, vyžaduje písemný souhlas společnosti BURG-WÄCHTER KG. Přetisk – i formou výtahu – je zakázán. Chyby a technické změny vyhrazeny. Všechna uvedená jména firem a výrobků jsou značky zboží nebo zaregistrované obchodní značky, popř. značky příslušných vlastníků.

Vyhrazujeme si právo na tiskové a sazečské chyby a technické změny.

BURG-WÄCHTER KG
Altenhofer Weg 15
58300 Wetterter
Německo
info@burg.biz