



**BURG
protect**
VIBRANCY 2020

cs **Návod k použití a instalaci**

fr Download: www.burg.biz

nl Download: www.burg.biz

it Download: www.burg.biz

es Descarga: www.burg.biz

pt Download: www.burg.biz

sv Download: www.burg.biz

no Download: www.burg.biz

dk Download: www.burg.biz

fi Ladattava tiedosto:
www.burg.biz

el λήψη: www.burg.biz

tr İndir: www.burg.biz

ro Descărcare: www.burg.biz

pl Pobieranie pliku:
www.burg.biz

de Download: www.burg.biz

hu Letölthető: www.burg.biz

sl Download: www.burg.biz

hr Download: www.burg.biz

ru загрузка: www.burg.biz

bg Download (зареди):
www.burg.biz

et Download: www.burg.biz

Konstrukce



Stavová LED



Součástí dodávky

1 x krátký návod
1 x BURGprotect VIBRANCY 2020
1 x baterie (1 x CR2032, 3 V)
1 x lepicí pásek

Popis výrobku

VIBRANCY 2020 je snímač poplašného systému BURGprotect. Jeho design, uživatelská rozhraní, dlouhá životnost baterie a hlášení při slabé baterii z něj dělají jeden z nejvíce používaných snímačů systému.

Stavová LED

LED blikne jednou, když se spustil alarm. LED světlo svítí trvale, když je nutno vyměnit baterii.

Technické údaje

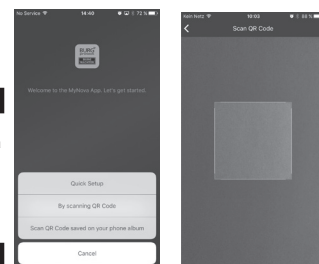
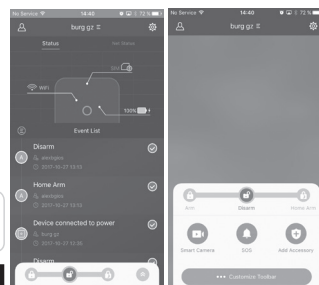
Provozní napětí	DC 3 V
Max. příkon	1 x knoflíková baterie CR2032 (3 V)
max. provozní proud	20 mA
max. proud při pohotovostním režimu	2 uA
max. dosah ve volném prostoru max. dosah uvnitř	200 m* 50 m*
Přenosová frekvence	433,92 MHz
Frekvenční pásmo	433,05–434,79 MHz
max. vysílací výkon	< 10 mW
Rozsah pracovních teplot	-10 °C až 40 °C
Vzdušná vlhkost	≤ 90 % rel. vlhkosti (bez kondenzace)
Hmotnost	21 g (bez baterie) 31 g (vč. baterie)
Rozměry	80 x 38,2 x 3,3 mm (D x Š x V)

* Skutečný dosah je závislý na podmínkách v místě instalace.

Spojení s řídicí jednotkou Base

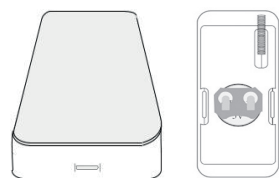
- Spusťte aplikaci BURGprotect.
- Klepněte na „více“ a potom na

„Přidat komponentu“



- Naskenujte QR kód přístroje. Po úspěšném naskenování můžete zadat pro přístroj libovolné jméno, např. „Dvěře obývacího pokoje“.
- Aplikace ohlásí, zda bylo přidání k zařízení úspěšné.

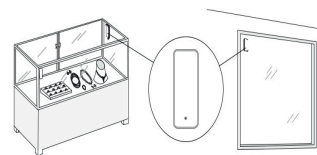
Výměna baterie



- Otevřete plášť přístroje pomocí plochého šroubováku. Za tímto účelem zasuňte opatrně šroubovák do drážky na té straně hlásiče, na které je stavová LED.
- Vyměňte 1 x knoflíkovou baterii CR2032 (3 V) a plášť opět uzavřete.

Pokyny k instalaci

- Odstraňte ze snímače nejdříve pásek chránící baterii před vybitím.
- Před instalací přizpůsobte prostřednictvím aplikace snímač řídicí jednotce Base a přezkoušejte funkci.
- Upevněte snímač lepicími pásky na požadované místo na trezorech, předmětech, oknech nebo dveřích.
- Pokud by stavová LED trvale svítila, vyměňte prosím baterii. Nepoužívejte akumulátory.



Správné místo instalace

Rádiový signál snímače je silně závislý na podmínkách prostředí. Kovové předměty, betonové stropy, stěny, kovová vedení atd. sníží dosah. Poruchy mohou způsobovat i jiné rádiové vysíláče a okolní vlivy.

DŮLEŽITÝ POKYN: Hlásič může fungovat jen tak dobře, jak to dovoluje instalace a prostředí. Hlásič může indikovat nebezpečnou situaci, ale nezabrání jí.

Přístroj se nesmí natírat, lakovat ani jinak upravovat.

Všeobecné bezpečnostní pokyny a preventivní opatření

Upozornění

Změny a úpravy, které nebyly výslovně schváleny příslušným schvalovacím úřadem, mohou vést k odebrání povolení k provozu přístroje. Tento přístroj splňuje CE směrnice.

Omezení odpovědnosti

Tento přístroj odpovídá aktuálnímu technickému standardu v okamžiku výroby. Průběžně se snažíme udržovat naše výrobky na nejnovější technické úrovni a aktualizovat příručky. Proto si vyhrazujeme právo provádět technické změny a přepracování/přizpůsobení návodu bez předchozího oznámení. Návod je nutno si pečlivě přečíst. Za škody, ke kterým dojde např. při nesprávném zacházení nebo instalaci, neodborné manipulaci, nedostatečné nebo nesprávné údržbě či nerespektování bezpečnostních pokynů nebo obecně platných skutečností, nemůžeme převzít odpovědnost.

Tento přístroj při správném používání a instalaci poskytuje za uvedených mezních podmínek funkce popsané v příručce. V závislosti na příslušném scénáři specifickém pro konkrétního zákazníka nelze garantovat spuštění alarmu.

Bezpečnostní pokyny

Přečtěte si pečlivě návod. Za škody, ke kterým dojde nerespektováním pokynů v návodu, nepřebíráme žádnou odpovědnost. Přístroj se smí používat výhradně k účelu, který je uvedený v návodu. Přístroj vás má ve vážném případě informovat a aktivovat alarm! Proto prosím pravidelně kontrolujte funkci a stav baterie v přístroji, abyste byli na případnou nežádoucí vážnou situaci připraveni. Neobvykle silné elektromagnetické záření, manipulace nebo jiné vlivy mohou způsobit chyby funkce. Instalace v blízkosti vyzařujících elektrických přístrojů nebo ve vlhkých prostorech není dovolena. Přístroje na baterie se nesmí provozovat při vysokých teplotách a v blízkosti zdrojů tepla ani vystavovat přímému slunečnímu záření. Obal a materiál uchovávejte vždy mimo dosah dětí – hrozí nebezpečí udušení. Návod pečlivě uschovejte.

DŮLEŽITÝ POKYN: Při umístění na nevhodném místě může docházet k negativnímu ovlivnění funkce/funkcí.

Čištění

K čištění použijte výhradně minimálně vlhké tkaniny. Dbejte na to, aby se do přístroje nedostala voda. Nepoužívejte snadno hořlavé, chemické, leptavé nebo abrazivní čisticí prostředky.

Záruka

Výrobky společnosti BURG-WÄCHTER jsou vyráběny podle technických norem platných v době jejich výroby a při výrobě jsou dodržovány naše standardy kvality. Záruka se vztahuje výhradně na nedostatky, které byly prokazatelně způsobeny vadou materiálu nebo výrobní vadou v okamžiku prodeje. Záruka končí po dvou letech, další nároky jsou vyloučeny. Nedostatky a škody způsobené např. během přepravy, chybnou obsluhou, nepřiměřeným zacházením, opotřebením atd. jsou ze záruky vyloučeny. Na baterii se záruka nevztahuje. Zjištěné závady musí být zasílány prodejci písemně, včetně originálního dokladu o zakoupení a krátkého popisu závady. Po prověření rozhodne poskytovatel záruky v přiměřené lhůtě o možné opravě nebo výměně.

Další příslušenství:



Venkovní sirena Dálkové ovládání Hlásič kouře



Vibrancy 2020 Motion 2100 Contact 2030



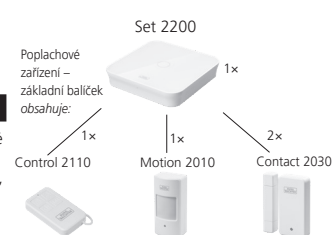
Snímač vibrací PIR hlásič pohybu Dvěřní a okenní kontakt



Water 2060 Keypad 2100



Hlásič vody RFID klávesnice



Další příslušenství naleznete na naší

domovské stránce: www.burg.biz

nebo po naskenování následujícího QR kódu odkazu:



Liquidace přístroje

Upozorňujeme na to, že takto označené elektrické a elektronické přístroje a baterie se nesmí vyhazovat jako domovní odpad, ale musí se shromažďovat odděleně, resp. samostatně. Informace o tom, kde najdete sběrné místo pro baterie a elektroodpad, vám poskytne příslušný úřad ve vašem městě/obci.

CE Společnost BURG-WÄCHTER KG tímto prohlašuje, že tento přístroj splňuje směrnice 2014/53/EU, (RED), 2014/30/EU, (EMC), 2011/65/EU (RoHS) Úplný text EU prohlášení o shodě naleznete na následující internetové adrese: www.burg.biz.

V případě technických dotazů k produktu si prosím přečtete podrobný návod k obsluze a řiďte se informacemi v často kladených dotazech (FAQ), které naleznete na následující webové stránce: www.burg.biz. Pokud byste i přesto měli ještě otázky, můžete se na nás obrátit prostřednictvím e-mailu na adrese: Alarm-Service@burg.biz

Impresum
Autorské právo k tomuto návodu k obsluze vlastní výhradně společnost BURG-WÄCHTER KG. Jakékoli rozmnožování, i na elektronické datové nosiče, vyžaduje písemný souhlas společnosti BURG-WÄCHTER KG. Přetisk – i formou výtahu – je zakázán. Chyby a technické změny vyhrazeny. Všechna uvedená jména firem a výrobků jsou značky zboží nebo zaregistrované obchodní značky, popř. značky příslušných vlastníků.

Vyhrazujeme si právo na tiskové a sazečské chyby a technické změny.

BURG-WÄCHTER KG
Altenhofer Weg 15
58300 Wetter
Německo
info@burg.biz

BA VIBRANCY 2020 cko/eba 07/2018