



**BURG
WÄCHTER**

BURG
protect
SIRENE 2150



**BURG
WÄCHTER**

BURG
protect
SIRENE 2150



BURG-WÄCHTER KG
Altenhofer Weg 15
58300 Wetter
Germany

www.burg.biz

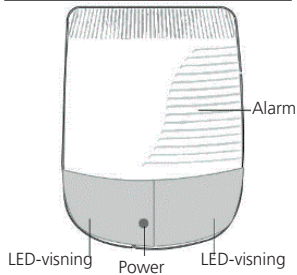
BA BURGprotect SIRENE 2150 CKO/eba 07/2018

dk Betjenings- og
monteringsvejledning

Language

- de** Download: www.burg.biz
- en** Download: www.burg.biz
- fr** Download: www.burg.biz
- nl** Download: www.burg.biz
- it** Download: www.burg.biz
- es** Descarga: www.burg.biz
- pt** Download: www.burg.biz
- sv** Download: www.burg.biz
- no** Download: www.burg.biz
- dk** Download: www.burg.biz
- fi** Ladattava tiedosto: www.burg.biz
- el** Λήψη: www.burg.biz
- tr** İndir: www.burg.biz
- ro** Descărcare: www.burg.biz
- pl** Pobieranie pliku: www.burg.biz
- cs** Stáhnout: www.burg.biz
- hu** Letölthető: www.burg.biz
- sl** Download: www.burg.biz
- hr** Download: www.burg.biz
- ru** загрузка: www.burg.biz
- bg** Download (зареди): www.burg.biz
- et** Download: www.burg.biz

Opbygning



Leveringsomfang

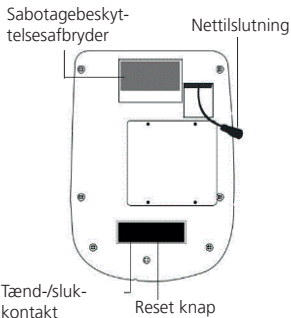
- 1x kort vejledning
- 1x BURGprotect SIRENE 2150
- 1x netdel: 1x 5,5mm DC effekt: 12W, stabil. Spænding:=12V, maks. strøm:=1A
- 1x sæt skruer og dyvler

Produktbeskrivelse

SIRENE 2150 er en aktor i BURGprotect alarmsystemet.

Sirenen, som er egnet til udendørs brug, er udstyret med en microcontroller, som detekterer manipulationer ved kabinettet.

Alarmsens varighed kan indstilles via BURGprotect app'en.



Tekniske oplysninger

Driftsspænding	DC 12V
maks. indgangseffekt	7.2V 600mAh intern. genopladeligt NI-MH batteri
Maks. driftsstrøm	<300mA
<ul style="list-style-type: none">• maks. standby• maks. batterilevetid• maks. lydstyrke	20-50mA <= 20h 120dB
Sendefrekvens	433.92MHz
Frekvensbånd	433.05 - 434.79 MHz
Maks. sendeeffekt	<10mW (10dBm)
Arbejdstemperatur- område	-10°~40°
Luftfugtighed	≤90%rh (ikke kondenserende)
Vægt	551,2g (inkl. batteri)
Dimensioner	263 x 195 x 61 mm (L x B x H)

* Den faktiske rækkevidde er afhængig af forholdene på stedet.

Enhedens funktion	LED-visning	Alarm-status	Alarm-interval	Lyd-frekvens
Deaktivering	Funktionslys ON	3-dobbelt biplyd	150ms	1 kHz
Aktivering	Rødt blinklys	dobbelt biplyd	150ms	1 kHz
Home Szenario	Blå blinkende			
SOS	Rødt/blåt blinkende skiftevis	SOS sound		

Forbered lyd- og lysmodus til statusvisningen

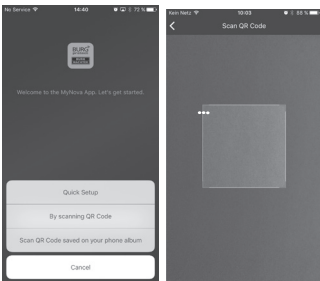
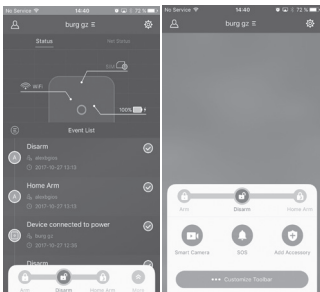
Alle indstillinger kan udføres i app'en efter parringen.

Brugeren kan vælge, om der lyder en signaltone eller om det er stille, når systemalarmmodus (ARM / DISARM / HOME ARM) ændrer sig.

Brugere kan også indstille LED-visningen således, at belysningen forbliver, fortsat blinker eller kun blinker, når systemalarmmodus ændrer sig. Andre indstillinger som sirenetiden, som viser lydstyrken og alarmlydstyrken, kan også indstilles i app'en.

Opret forbindelse til Base

1. Start app'en.
2. Tip på "mere"  og derefter på "Tilføj komponent" 



3. Scan enhedens QR-kode.
4. App'en informerer dig, når enheden er blevet tilføjet til anlægget.

Installationsoplysninger

- Forbind enheden med stiknetdelen
- Stil ON/OFF-afbryderen på position ON.
- Indlær enheden til SMARTbase, som beskrevet foroven, inden du fastgør den på væggen.
- Test enheden ved at generere en alarm (f.eks. SOS)
- Undgå installationen på metalliske flader og i nærheden af strømførende kabler.

Generelle sikkerhedsoplysninger og forsigtighedsforholdsregler

Forsigtig

Ændringer og modifikationer, som ikke udtrykkeligt er blevet godkendt af den ansvarlige godkendelsesmyndighed, kan medføre, at man får frataget sin godkendelse til at bruge enheden.

Ansvarsbegrænsning

Den foreliggende enhed svarer til teknikken aktuelle stadi på fremstillingstidspunktet.

Vi bestræber os hele tiden på at holde vores varer på den nyeste tekniske stand og manualerne ajour. Derfor forbeholder vi os retten til at foretage tekniske ændringer og redigering/tilpasning af vejledningen uden forudgående varsel.

Vejledningens indhold skal læses grundigt. Vi er ikke ansvarlige for skader, f.eks. på grund af forkert betjening eller installation, ukorrekt håndtering, manglende eller forkert vedligeholdelse, manglende overholdelse af sikkerhedsoplysninger eller generelt gældende forhold. Ved korrekt brug, installation og under de angivne betingelser yder den foreliggende enhed de funktioner, som er beskrevet i manualen. Afhængigt af det pågældende, kundespecifikke scenarie kan en alarmaktivering ikke garanteres.

Sikkerhedsoplysninger

Læs vejledningen grundigt igennem. Der overtages intet ansvar for skader, som er opstået på grund af manglende overholdelse.

Enheden må udelukkende bruges til det formål, som er angivet i vejledningen.

Enheden skal informere dig i tilfælde af ulykker og have en alarmerende virkning!

Derfor skal du regelmæssigt kontrollere enhedens funktion og batteriniveau for at være godt rustet til den krisesituation, som forhåbentlig aldrig indtræder.

Usædvanligt høj elektromagnetisk stråling, manipulation eller andre påvirkninger kan udløse fejlfunktioner. Installation i nærheden af strålende elektronisk udstyr eller i fugtige rum er ikke tilladt. Batteridrevne enheder må hverken bruges ved høje temperaturer eller i nærheden af varmekilder eller udsættes for direkte sollys.

Opbevar altid emballage og materiale uden for børns rækkevidde – der er risiko for kvælning.

Opbevar vejledningen omhyggeligt.

VIGTIG OPLYSNING: En placering på et ugunstigt sted kan medføre negativ(e) påvirkning(er) af funktionen/funkterne.

Hvis du har brug for en EU-overensstemmelseserklæring til denne enhed, bedes du sende en forespørgsel til: info@burg.biz

Rengøring

Brug udelukkende minimalt fugtede klude til rengøringen.

Sørg for, at der ikke kommer vand ind i enheden. Brug ingen let antændelige, kemiske, ætsende, skurende eller skarpe rengøringsmidler.

Garanti

BURG-WÄCHTER produkter fremstilles i overensstemmelse med det tekniske stade, som gælder på produktionstidspunktet, og under overholdelse af vores kvalitetsstandarder.

Garantien indeholder udelukkende mangler, som påviseligt kan henføres til produktions- eller materialefejl på salgstidspunktet.

Garantien ophører efter to år, yderligere krav er udelukket.

Konstaterede mangler skal meddeles din forhandler skriftligt, inkl. original dokumentation for købet og kort beskrivelse af fejlen. Efter kontrol, inden for en rimelig tid, træffer garantigiver afgørelse om en eventuel reparation eller en udskiftning. Opståede mangler og skader, f.eks. på grund af transport, fejlbetjening, ukorrekt brug, slitage osv. er udelukkede fra garantien. Batteriet er ikke dækket af garantien.

Yderligere tilbehør:

Sirene 2150



Outdoor sirene

Control 2110



Fjernbetjening

Smoke 2050



Røgdetektor

Vibrancy 2020



Vibrationssensor

Motion 2010



PIR-
bevægelsesdetektor

Contact 2030



Dør- og
vindueskontakt

Water 2060



Vanddetektor

Keypad 2100



RFID-tastatur

Sæt 2200



1x

Alarmanlæg
startpakke
består af:

1x

Control 2110



1x

Motion 2010



2x

Contact 2030



Du finder yderligere tilbehør på vores hjemmeside: **www.burg.biz** eller ved at scanne det følgende QR kode link:



Bortskaffelse af enheden



Vi gør opmærksom på, at således markeret elektrisk og elektronisk udstyr samt batterier ikke må smides ud sammen med husholdningsaffaldet, men skal bortskaffes hhv. sorteret og separat.

Forhør dig på kommunen eller genbrugsstationen om, hvor der kan afleveres batterier og elskrot.

Hermed erklærer BURG-WÄCHTER KG, at den foreliggende enhed opfylder direktiverne



2014/53/EU, (RED)
2014/30/EU, (EMC), 2011/65/EU
(RoHS) og
lavspændingsdirektivet
(2014/35/EU).

Hele teksten til EU-overensstemmelseserklæringen findes på følgende internetadresse:
info@burg.biz.

Ved tekniske spørgsmål vedrørende produktet bedes du læse den udførlige betjeningsvejledning og bemærke FAQ, som du finder på følgende webside: www.burg.biz. Ved yderligere spørgsmål er du velkommen til at kontakte os via e-mail på: Alarm-Service@burg.biz

Kolofon

Copyright for denne betjeningsvejledning er udelukkende hos BURG-WÄCHTER KG. Enhver mangfoldiggørelse, også på elektroniske databærere, kræver BURG-WÄCHTER KG's skriftlige samtykke. Genoptryk – også i uddrag – er forbudt. Med forbehold for fejltagelser og tekniske ændringer. Alle nævnte firma- og produktnavne er de pågældende indehaveres varemærkesymboler eller registrerede varemærkesymboler hhv. varemærker.

Med forbehold for fejltagelser og tekniske ændringer.