



**BURG
protect**
VIBRANCY 2020

hu Kezelési és szerelési útmutató

- fr** Download: www.burg.biz
- nl** Download: www.burg.biz
- it** Download: www.burg.biz
- es** Descarga: www.burg.biz
- pt** Download: www.burg.biz
- sv** Download: www.burg.biz
- no** Download: www.burg.biz
- dk** Download: www.burg.biz
- fi** Ladattava tiedosto: www.burg.biz
- el** λήψη: www.burg.biz
- tr** İndir: www.burg.biz
- ro** Descărcare: www.burg.biz
- pl** Pobieranie pliku: www.burg.biz
- cs** Stáhnout: www.burg.biz
- de** Download: www.burg.biz
- sl** Download: www.burg.biz
- hr** Download: www.burg.biz
- ru** загрузка: www.burg.biz
- bg** Download (зареждане): www.burg.biz
- et** Download: www.burg.biz

Felépítés



Állapotjelző LED



Szállítási terjedelem

- 1x rövid használati utasítás
- 1x BURGprotect VIBRANCY 2020
- 1x elem (1 x CR2032, 3V)
- 1x ragasztószalag

Termékleírás

A VIBRANCY 2020 a BURGprotect riasztórendszer érzékelője. Kialakítása, alkalmazási tartománya, az elem hosszú élettartama, valamint az alacsony töltöttségi szintre figyelmeztetés révén a rendszer egyik legtöbbet használt érzékelője.

Állapotjelző LED

Riasztás kioldásakor a LED egyszer felviláglik. A LED folyamatosan fénnel világít, ha az elemet ki kell cserélni.

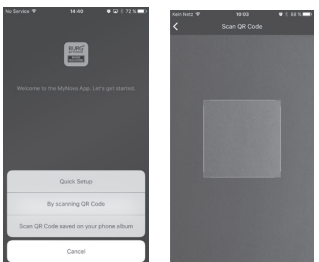
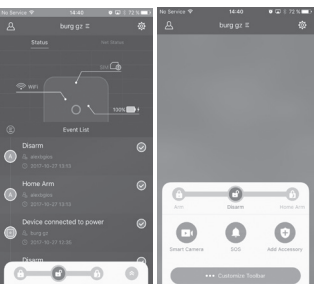
Műszaki adatok

Üzemi feszültség	DC 3V
Max. bemenőteljesítmény	1 x CR2032 gombelem (3V)
Max. üzemi áram	20 mA
Max. készenléti idő	2 uA
Max. hatótávolság szabadban	200 m*
Max. hatótávolság beltérben	50 m*
Átviteli frekvencia	433,92MHz
Frekvenciasáv	433,05 - 434,79 MHz
Max. adóteljesítmény	<10 mW
Munkavégzési hőmérséklet-tartomány	-10 ° és 40° között
Páratartalom	≤90%rh (nem lecsapódó)
Tömeg	21 g (elem nélkül) 31 g (elemmel)
Méretetek	80 x 38,2 x 3,3 mm (ho x szé x ma)

* A tényleges hatótávolság a helyi adottságtól függ.

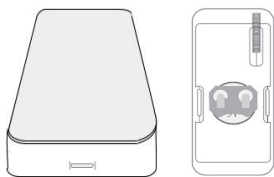
Összekötés a „base” egységgel

1. Indítsa el a BURGprotect alkalmazást.
2. Érintse meg a „Tovább” gombot, majd a „Komponensek hozzáadása” lehetőséget.



3. Olvassa be a készülék QR-kódját. Sikeres leolvasást követően egy tetszőleges nevet adhat a készüléknek, például „Nappali ajtó”.
4. Az alkalmazás jelenti, ha a rendszer hozzáadása sikeres volt.

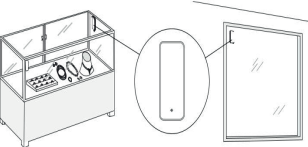
Telepek cseréje



1. Nyissa ki a házat egy lapos csavarhúzóval. Dugja be óvatosan a csavarhúzót a jelzőkészülék oldalán található nyílásba, oda, ahol az állapotjelző LED található.
2. Cserélje ki az 1 x CR2032 (3V) gombelemet, majd zárja vissza a házat.

Telepítési utasítások

1. Először távolítsa ez az elemeket szigetelő szalagot az érzékelőből.
2. Telepítés előtt az alkalmazással állítsa be az érzékelőt a „base” egységen és ellenőrizze a funkciót.
3. A ragasztószalagokkal rögzítse az érzékelőt széfekhez, tárgyakhoz, ablakokhoz vagy ajtókhöz.
4. Ha az állapotjelző LED folyamatosan világít, akkor cserélje ki az elemet. Ne használjon akkumulátorokat.



Megfelelő telepítési hely

Az érzékelő rádiójele erősen függ a környezeti feltételektől. Fém tárgyak, beton mennyezetek, falak, fém vezetékek stb. csökkentik a hatótávolságot. A jel zavarását okozhatják például más rádióadók és a környezeti behatások.

FONTOS TUDNIVALÓ: A jelzőkészülék csak annyira működik jól, amennyire azt a környezet és a telepítés lehetővé teszi. A jelzőkészülék képes a veszélyes helyzetek kijelzésére, de nem tudja azokat elkerülni.

A készüléket tilos festeni, lakkozni vagy egyéb módon megváltoztatni.

Általános biztonsági tudnivalók és óvintézkedések

Vigyázat

Azok a módosítások és változtatások, amelyek nem rendelkeznek az illetékes engedélyezőhatóság kifejezett engedélyével, a készülék működési engedélyének visszavonásához vezethetnek. Ez a készülék megfelel a CE-irányelveknek.

Felelősség korlátozása

A jelen készülék megfelel a gyártás időpontjában érvényben levő műszaki szabványoknak. Folyamatosan törekszünk termékeinket a műszaki ismeretek legújabb szintjén készíteni és kézikönyveinket frissíteni. Ezért fenntartjuk a műszaki módosítások, valamint az útmutatók előzetes értesítés nélküli átdolgozásának, aktualizálásának jogát. Az útmutatót gondosan olvassa át. Nem vállalunk felelősséget azokért a károkért, amelyek a készülék hibás és szakszerűtlen kezeléséből vagy telepítéséből, a hiányos és nem megfelelő karbantartásból, a biztonsági utasítások vagy az általánosan érvényes tényállások figyelmen kívül hagyásából erednek.

Megfelelő telepítés és használat, valamint a megadott határfeltételek betartása mellett a készülék képes a kézikönyvben ismertetett funkciók ellátására. Az adott, ügyfélspecifikus forgatókönyvektől függően nem szavatolható a riasztás kioldása.

Biztonsági utasítások

Alaposan olvassa el az útmutatót. Nem vállalunk felelősséget az utasítások figyelmen kívül hagyásából származó károkért. A készülék kizárólag az útmutatóban megnevezett célra szabad használni. A készülék vészhelyzetben tájékoztatja Önt és riasztást küld! Ezért rendszeresen ellenőrizze a készülék működését és az elem állapotát, hogy megfelelően legyen készülőve a remélhetőleg nem bekövetkező vészhelyzetre. A szokatlanul magas elektromágneses sugárzás, a manipuláció vagy egyéb behatások a készülék hibás működéséhez vezethetnek. Nem szabad a készüléket sugárzó elektromos készülékek közelében vagy nedves helyiségekben telepíteni. Az elemről működő készülékeket tilos hőforrásoknak és közvetlen napsugárzásnak kitenni vagy magas hőmérsékleten működtetni. Ügyeljen rá, hogy a csomagolás és az anyagok ne kerülhessenek gyerekek kezébe – Fulladásveszély! Gondosan őrizze meg az útmutatót.

FONTOS TUDNIVALÓ: Ha a készüléket kedvezőtlen helyre telepíti, akkor az ronthatja a készülék funkcióit.

Tisztítás

A tisztításhoz kizárólag enyhén nedves törölkendőt használjon. Ügyeljen arra, hogy ne juthasson víz a készülékbe. Ne használjon gyúlékony anyagokat, vegyszereket, maró- vagy dörzsölő hatású vagy éles tisztítószerkezt.

Garancia

A BURG-WÄCHTER termékei megfelelnek a gyártás időpontjában érvényben levő műszaki szabványoknak, és saját minőségi előírásainknak megfelelően kerülnek gyártásra. A garancia kizárólag olyan hiányosságokra vonatkozik, amelyek bizonyíthatóan a vásárlás időpontjában fennálló gyártási vagy anyaghibákra vezethetők vissza. A garancia két év elteltével lejár, ezután a további igények elévülnek. Többek között a szállításból, nem rendeltetészerű vagy szakszerűtlen használatból, kopásból stb. eredő hiányosságok és károk a garanciavállalásból ki vannak zárva. Az elemekre nem vonatkozik a garancia. A megállapított hiányosságot írásban, az eredeti vásárlási nyugtával és a hiba rövid leírásával együtt a vásárlás helyén kell benyújtani. Vizsgálat után, méltányos időn belül a garanciavállaló dönt az esetleges javításról vagy a cseréről.

További tartozékok:



További tartozékok a weboldalunkon találhatók: www.burg.biz

vagy a következő QR-kód beolvasásával elérhető hivatkozáson érhető el:



A készülék ártalmatlanítása

Felhívjuk a figyelmét, hogy az elektromos és elektronikus készülékek, valamint az elemek nem kerülhetnek a háztartási hulladékba, hanem szelektíven, ill. elkülönítve kell gyűjteni. Az elemek és az elektronikai hulladékok gyűjtőhelyéről érdeklődjön az illetékes önkormányzati szervnél.

CE A BURG-WÄCHTER KG ezennel kijelenti, hogy a jelen készülék megfelel a 2014/53/EU, (RED) 2014/30/EU, (EMC) és a 2011/65/EU (RoHS) irányelveknek.

Az EK Megfelelőségi nyilatkozat a következő weboldalról érhető el: www.burg.biz.

A termékkel kapcsolatos műszaki kérdései esetén olvassa el a részlete használati utasítást és tekintse meg a gyakran ismétlődő kérdéseket a következő weboldalon: www.burg.biz. Ha ennek ellenére további kérdése vannak, akkor forduljon hozzánk a következő e-mail-címen: Alarm-Service@burg.biz

Impresszum
A jelen használati utasítás szerzői joga a BURG-WÄCHTER KG által fenntartva. Bármilyen reprodukcióhoz, ideértve az elektronikus adathordozókat is, a BURG-WÄCHTER KG írásbeli engedélye szükséges. Tilos a használati utasítás vagy akár csak egyes részinek az utánnomása. Fenntartjuk a tévedések és a műszaki változtatások jogát. Minden feltüntetett cég- vagy terméknév az adott tulajdonos védjegye vagy bejegyzett védjegye, illetve márkája.

A nyomtatási hibák, sajtóhibák, valamint a műszaki változtatások joga fenntartva.

BURG-WÄCHTER KG
Altenhofer Weg 15
58300 Wetter
Németország
info@burg.biz

BA VIBRANCY 2020 cko/eba 07/2018