



**BURG  
protect**  
VIBRANCY 2020

**it Istruzione d'uso e montaggio**

- fr** Download: [www.burg.biz](http://www.burg.biz)
- nl** Download: [www.burg.biz](http://www.burg.biz)
- de** Download: [www.burg.biz](http://www.burg.biz)
- es** Descarga: [www.burg.biz](http://www.burg.biz)
- pt** Download: [www.burg.biz](http://www.burg.biz)
- sv** Download: [www.burg.biz](http://www.burg.biz)
- no** Download: [www.burg.biz](http://www.burg.biz)
- dk** Download: [www.burg.biz](http://www.burg.biz)
- fi** Ladattava tiedosto: [www.burg.biz](http://www.burg.biz)
- el** λήψη: [www.burg.biz](http://www.burg.biz)
- tr** İndir: [www.burg.biz](http://www.burg.biz)
- ro** Descărcare: [www.burg.biz](http://www.burg.biz)
- pl** Pobieranie pliku: [www.burg.biz](http://www.burg.biz)
- cs** Stáhnout: [www.burg.biz](http://www.burg.biz)
- hu** Letölthető: [www.burg.biz](http://www.burg.biz)
- sl** Download: [www.burg.biz](http://www.burg.biz)
- hr** Download: [www.burg.biz](http://www.burg.biz)
- ru** загрузка: [www.burg.biz](http://www.burg.biz)
- bg** Download (зареди): [www.burg.biz](http://www.burg.biz)
- et** Download: [www.burg.biz](http://www.burg.biz)

**Struttura**



LED di stato



**Oggetto di fornitura**

- 1x guida rapida
- 1x BURGprotect VIBRANCY 2020
- 1x batteria (1 x CR2032, (3V))
- 1x Striscia adesiva

**Descrizione di prodotto**

VIBRANCY 2020 è un sensore del sistema di allarme BURGprotect. Il suo design, i campi di applicazione, la lunga durata della batteria e l'avviso di batteria scarica ne fanno uno dei sensori più utilizzati del sistema.

**LED di stato**

Il LED lampeggia una volta quando viene attivato un allarme. Il LED si illumina in modo continuo quando la batteria deve essere sostituita.

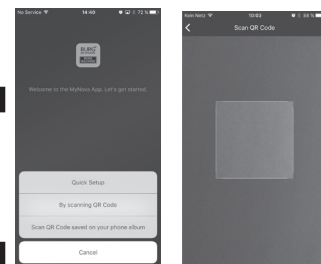
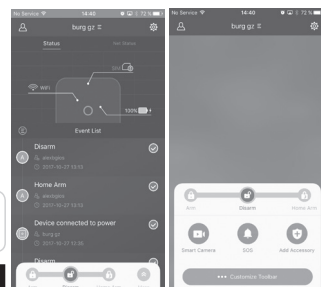
**Dati tecnici**

Tensione d'esercizio	DC 3V
Max. potenza in ingresso	1 x Pila a bottone CR2032 (3V)
Corrente max. di esercizio	20 mA
max. standby	2 uA
Max. copertura in campo libero	200 m*
Max. copertura all'interno	50 m*
Frequenza di trasmissione	433,92MHz
Gamma di frequenze	433,05 - 434,79 MHz
max. potenza di trasmissione	<10 mW
Intervallo di temperatura di funzionamento	Da -10° a 40°
Umidità dell'aria	≤90% RH (non condensante)
Peso	21 g (senza batteria) 31 g (incl. batteria)
Dimensioni	80 x 38,2 x 3,3mm (L x P x A)

\* La copertura effettiva è soggetta alle condizioni locali.

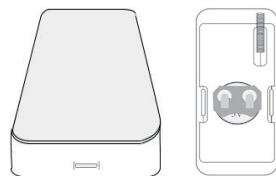
**Connessione con la base**

1. Avviare l'app BURGprotect.
2. Premere su "altro" e poi su "Aggiungi componente"



3. Scansionare il codice QR del dispositivo. Se la scansione è andata a buon fine, è possibile assegnare qualsiasi nome al dispositivo, ad esempio "porta del soggiorno".
4. L'app informerà se l'inserimento al sistema ha avuto esito positivo.

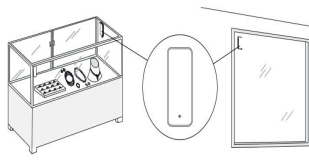
**Sostituzione della batteria**



1. Aprire l'alloggiamento con un cacciavite a taglio. Inserire con attenzione il cacciavite nella fessura sul lato del rilevatore in cui si trova il LED di stato.
2. Sostituire la pila a bottone 1xCR2032 (3V) e richiudere l'involucro.

**Istruzioni per l'installazione**

1. Rimuovere prima la striscia della batteria dal sensore.
2. Configurare il sensore prima dell'installazione, tramite l'app, alla base e testare la funzione.
3. Fissare il sensore con strisce adesive nella posizione desiderata su cassaforti, oggetti, finestre o porte.
4. Se il LED di stato rimane acceso, sostituire la batteria. Non usare accumulatori.



**Corretta posizione d'installazione**

Il segnale radio del sensore dipende fortemente dalle condizioni ambientali. Oggetti metallici, soffitti in calcestruzzo, pareti, condotti metallici, ecc., riducono la portata. Le interferenze possono verificarsi anche a causa di altri trasmettitori radio ed effetti ambientali.

**NOTA IMPORTANTE: Il buon funzionamento del rilevatore dipende fortemente dall'installazione e dall'ambiente. Il rilevatore può indicare situazioni pericolose ma non può evitarle.**

Il dispositivo non deve essere dipinto, laccato o alterato in qualsiasi modo.

**Note generali di sicurezza e misure precauzionali**

**Attenzione** Cambiamenti e modifiche non espressamente approvati dall'autorità competente per il rilascio delle licenze, possono comportare il ritiro della licenza per l'uso dell'apparecchiatura. Questo dispositivo è conforme alle direttive CE.

**Limitazione di responsabilità**

Questo dispositivo è conforme allo standard tecnico attuale al momento della fabbricazione. Siamo costantemente impegnati a mantenere i nostri prodotti allo stato tecnico dell'arte e i manuali aggiornati. Pertanto, ci riserviamo il diritto di apportare modifiche tecniche e revisioni/adattamenti del manuale senza preavviso. Il contenuto del manuale deve essere letto attentamente. Non si assume alcuna responsabilità in caso di danni, ad esempio dovuti a operazioni o installazioni errate, uso improprio, manutenzione inadeguata o errata, mancato rispetto delle istruzioni di sicurezza o condizioni generali.

Il presente dispositivo, se usato e installato correttamente, nelle condizioni limite specificate, esegue le funzioni descritte nel manuale. A seconda dello specifico scenario del cliente, non è possibile garantire l'attivazione dell'allarme.

**Note sulla sicurezza**

Leggere attentamente le istruzioni. Non si assume alcuna responsabilità in caso di danni causati mancata osservanza delle istruzioni. Il dispositivo deve essere utilizzato esclusivamente per gli scopi indicati nel manuale. Il dispositivo dovrebbe funzionare efficacemente come un allarme in caso di emergenza! Si prega di verificare il funzionamento e lo stato della batteria del dispositivo regolarmente per essere preparati in caso di emergenza (che si spera non si presenti). Radiazioni elettromagnetiche insolitamente elevate, manipolazioni o altre influenze, possono produrre malfunzionamenti. Non è consentita l'installazione in prossimità di apparecchi elettronici che emettono radiazioni o in ambienti umidi. Le apparecchiature a batteria non devono essere utilizzate a temperature elevate e vicino a fonti di calore o esposte alla luce solare diretta. Assicurarsi che l'imballaggio e il contenuto siano tenuti lontani dai bambini per evitare qualsiasi rischio di soffocamento. Si prega di conservare le istruzioni in un luogo sicuro.

**NOTA IMPORTANTE: L'installazione in una posizione sfavorevole può comportare un peggioramento del funzionamento.**

**Pulizia**

Usare per la pulizia solo panni leggermente umidi. Assicurarsi che non entri acqua nel dispositivo. Non utilizzare detersivi infiammabili, chimici, corrosivi, abrasivi o aggressivi.

**Garanzia legale**

I prodotti BURG-WÄCHTER sono realizzati con gli standard tecnici esistenti al momento della produzione e rispettando i nostri standard qualitativi. La garanzia copre esclusivamente difetti per i quali si possa dimostrare, al momento della vendita, che siano derivati da errori di produzione o legati ai materiali. La garanzia decade al termine di due anni. Un'eventuale prestazione di garanzia dopo tale termine è escluso. I difetti e i danni riscontrati e causati ad es. dal trasporto, da un uso errato, da un'applicazione non conforme, da usura, ecc., sono esclusi dalla garanzia. La batteria non è inclusa nella garanzia. I difetti riscontrati devono essere segnalati per iscritto al proprio rivenditore, consegnando anche lo scontrino di acquisto originale e una breve illustrazione del difetto. Dopo la verifica, entro un adeguato lasso di tempo, il prestatore di garanzia decide in merito a una possibile riparazione o una sostituzione.

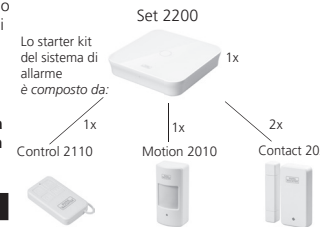
**Altri accessori:**



**Vibrancy 2020 Motion 2010 Contact 2030**



**Water 2060 Keypad 2100**



Sulla nostra Homepage sono disponibili ulteriori accessori: [www.burg.biz](http://www.burg.biz)

oppure scansionando il collegamento del seguente codice QR:



**Smaltimento del dispositivo**

Avvertiamo che gli strumenti elettrici ed elettronici e le pile non possono essere smaltiti come rifiuti urbani ma devono essere raccolti separatamente. In questo caso rivolgersi al rispettivo ufficio comunale per chiedere dove si trovano i centri di raccolta dei rifiuti elettrici.

Con la presente la BURG-WÄCHTER KG, dichiara che questo apparecchio è conforme alle direttive 2014/53/UE, (RED) 2014/30/UE, (EMC) e 2011/65/UE (RoHS). Il testo completo della dichiarazione UE di conformità è disponibile al seguente indirizzo Internet [www.burg.biz](http://www.burg.biz).

Per domande tecniche sul prodotto, leggere le istruzioni operative dettagliate e prendere visione delle FAQ, presenti sul seguente sito Web: [www.burg.biz](http://www.burg.biz). In caso di ulteriori domande, non esitate a contattarci via e-mail: [Alarm-Service@burg.biz](mailto:Alarm-Service@burg.biz)

**Colophon**  
I diritti d'autore del presente manuale di istruzioni sono detenuti esclusivamente da BURG-WÄCHTER KG. Qualsiasi tipo di riproduzione anche su supporti elettronici richiede l'autorizzazione scritta di BURG-WÄCHTER KG. È vietata la ristampa, anche in parte. Salvo errori e con riserva di modifiche tecniche. Tutti i nomi di società e prodotti menzionati sono marchi o marchi registrati o marchi dei rispettivi proprietari.

Con riserva di errori di stampa ed errori tipografici, nonché di modifiche tecniche.

**BURG-WÄCHTER KG**  
Altenhofer Weg 15  
58300 Wetter  
Germania  
[info@burg.biz](mailto:info@burg.biz)

BA VIBRANCY 2020 cko/eba 06/2018