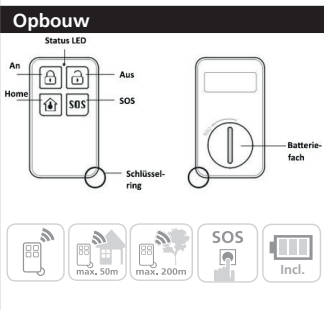




BURG
protect
CONTROL 2110

nl Bedienings- en montagehandleiding

- fr** Download: www.burg.biz
- de** Download: www.burg.biz
- it** Download: www.burg.biz
- es** Descarga: www.burg.biz
- pt** Download: www.burg.biz
- sv** Download: www.burg.biz
- no** Download: www.burg.biz
- dk** Download: www.burg.biz
- fi** Ladattava tiedosto: www.burg.biz
- el** λήψη: www.burg.biz
- tr** İndir: www.burg.biz
- ro** Descărcare: www.burg.biz
- pl** Pobieranie pliku: www.burg.biz
- cs** Stáhnout: www.burg.biz
- hu** Letölthető: www.burg.biz
- sl** Download: www.burg.biz
- hr** Download: www.burg.biz
- ru** загрузка: www.burg.biz
- bg** Download (зареди): www.burg.biz
- et** Download: www.burg.biz



Leveringspakket
1 x beknopte handleiding
1 x BURGprotect CONTROL 2110
1 x batterij (CR2032 batterij (3V))

Productbeschrijving
De CONTROL 2110 is een afstandsbediening van het BURGprotect alarmsysteem. Zijn design, de toepassingsmogelijkheden, de lange batterijlevensduur en de melding bij lage batterijstand maken hem tot een van de meestgebruikte componenten van het systeem.

Status-LED
Permanent branden: Batterij bijna leeg.

Beschrijving van de besturingsknoppen

- AAN:** Schakelt het alarmsysteem scherp.
- HOME:** Schakelt het alarmsysteem in de alarmtoestand Home. Een geselecteerd bereik van het systeem blijft actief (bijv. Garage of kelderingang).
- UIT:** Deactiveert het complete systeem.

SOS: Bediening van de SOS-knop activeert onmiddellijk een paniek-alarm.

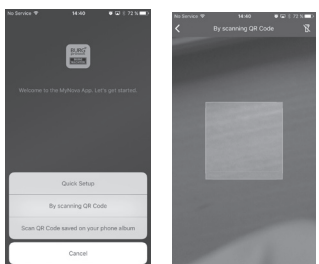
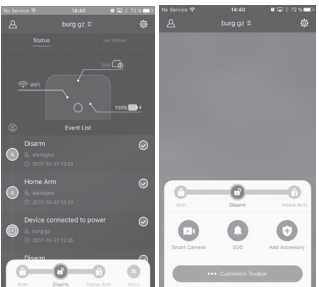
Technische gegevens

Bedrijfsspanning	DC 3V
Max. ingangsvermogen	1x CR2032 (3V)
Max. bedrijfsstroom	<7.5mA
Max. standby	~0.4 µA
Max. bereik buiten	Zonder obstakels
Max. bereik binnen	ca. 200 m* (50 indoor)
Transmissiefrequentie	433.92MHz
Frequentieband	433.05 - 434.79 MHz
Max. zendvermogen	<10dBm (<10mW)
Werktemperatuurbereik	-20 ° tot 50°
Luchtvochtigheid	≤90%rh (niet condensierend)
Gewicht	16,4 g (incl. batterij)
Afmetingen	(l x b x h) 58,0 x 33,1 x 11 mm

* Het daadwerkelijke bereik past zich aan de omstandigheden ter plaatse aan.

Verbinding met de Base

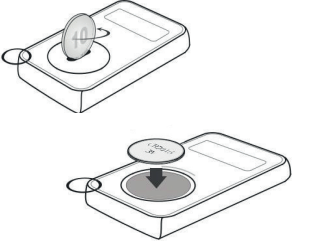
- Start de BURGprotect app.
- Tip op „meer„ en vervolgens op „Component toevoegen“ .



3. Scan de QR-code van het toestel. Na succesvol scannen kunt u een willekeurige naam aan het toestel toewijzen, bijv. „woonkamerdeur“.

4. De app geeft u een melding, wanneer het toevoegen aan het systeem met succes is afgesloten.

Batterijwissel



- Open de behuizing met behulp van een muntje, door het batterijvakdeksel met de richting van de klok mee (rechtsom) te draaien.
- Vervang de 1x CR2032 batterij (3V).
- Schroef het batterijvakdeksel, met de richting van de klok mee, weer dicht.

Installatie-aanwijzingen

- Verwijder de batterijstrip, voordat u het toestel de eerste keer gebruikt.
- Als de status-LED permanent brandt, dient de batterij onmiddellijk te worden verwisseld.

Juiste installatieplaats

Het radiosignaal van de sensor is in sterke mate afhankelijk van de omgevingsomstandigheden. Metalen voorwerpen, betonnen plafonds, wanden, metalen leidingen etc. reduceren het bereik. Storingen kunnen ook door andere radiozenders en omgevingsinvloeden worden veroorzaakt.

BELANGRIJKE AANWIJZING: De melder kan niet beter presteren dan installatie en omstandigheden dat toestaan. De melder kan gevaarsituaties signaleren, maar niet vermijden.

Het toestel mag niet geveerd, gelakt of anderszins aangepast worden.

Algemene veiligheidsinformatie en veiligheidsmaatregelen

Voorzichtig
Wijzigingen en modificaties die niet uitdrukkelijk door de bevoegde goedkeuringinstantie zijn geautoriseerd, kunnen tot intrekking van de gebruiksvergunning voor het toestel leiden.

Aansprakelijkheidsbeperking

Dit toestel voldoet op het tijdstip van fabricage aan de actuele technische standaard Wij streven er voortdurend naar, onze producten onze producten op de nieuwste technische stand en onze handboeken up-to-date te houden. Daarom behouden wij ons voor, technische wijzigingen en revisies/aanpassingen van de handleiding waar nodig zonder voorafgaande aankondiging uit te voeren. Dit toestel voldoet op het tijdstip van fabricage aan de actuele technische standaard De inhoud van de handleiding dient zorgvuldig te worden gelezen. Voor schade, bijvoorbeeld ten gevolge van verkeerde bediening of installatie, ondeskundig gebruik, gebrek aan veiligheidsinstructies of algemeen geldende voorschriften wordt geen aansprakelijkheid aanvaard.

Dit toestel biedt, bij juist gebruik en correcte installatie, onder de aangegeven randvoorwaarden de in het handboek beschreven functionaliteiten. Afhankelijk van het desbetreffende, klantspecifieke scenario is een alarmactivatie niet altijd gegarandeerd.

Veiligheidsinstructies

Lees de handleiding zorgvuldig door. Voor schade tengevolge van veronachtzaming wordt geen aansprakelijkheid aanvaard. Het toestel mag uitsluitend voor het in de handleiding genoemde doel worden ingezet. Het toestel dient u in noodgevallen te informeren en alarm te geven! Controleer daarom regelmatig de werking en de batterijstand van het toestel om goed voorbereid te zijn als het - maar laten we hopen van niet - menens wordt. Door ongewoon hoge elektromagnetische straling, manipulaties of andere invloeden, kunnen storingen worden opgewekt. Installatie in de nabijheid van straling uitzendende elektro-apparatuur of in vochtige ruimten is niet toegestaan. Batterijgevoede apparatuur mag niet bij hoge temperaturen en in de buurt van warmtebronnen worden gebruikt of aan directe zonnestraling worden blootgesteld. Verpakking en materiaal altijd buiten bereik van kinderen bewaren – Er bestaat verstikkingsgevaar. De gebruikshandleiding zorgvuldig bewaren.

Belangrijke Aanwijzing: Opstelling op een ongunstige locatie kan leiden tot vermindering(en) van de functie(s).

Mocht u een EG-conformiteitsverklaring voor dit toestel nodig hebben, kunt u per e-mail een aanvraag richten aan: info@burg.biz

Reiniging

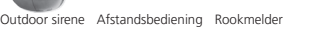
Gebruik uitsluitend minimaal bevochtigde doeken voor de reiniging. Let erop dat er geen water in het toestel dringt. Gebruik geen licht brandbare, chemische, bijtende of schurende reinigingsmiddelen.

Garantie

BURG-WÄCHTER-producten worden overeenkomstig de op het productietijdstip geldende technische standaards en conform onze kwaliteitsstandaards geproduceerd. De garantie omvat uitsluitend gebreken die aantoonbaar aan fabricage- of materiaalfouten op het tijdstip van de verkoop toe te schrijven zijn. De garantie eindigt na twee jaar, verdere claims zijn uitgesloten. Gebreken en schade door bijv. transport, foute bediening, ondeskundig gebruik, slijtage, etc. zijn van de garantie uitgesloten. De batterij is uitgesloten van de garantie. Vastgestelde gebreken moeten schriftelijk, incl. origineel aankoopbewijs en korte foutbeschrijving bij uw verkoper worden ingediend. Na controle binnen een redelijke termijn beslist de garantiegever over een mogelijke reparatie of een vervanging.

Overig toebehoren

Sirene 2150
Control 2110
Smoke 2050



Outdoor sirene
Afstandsbediening
Rookmelder

Vibrancy 2020
Motion 2010
Contact 2030

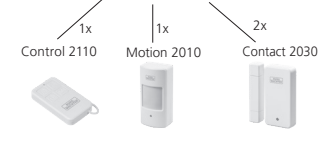


Trillingsensor
PIR-bewegingsmelder
Deur- en raamcontact

Water 2060
Keypad 2100



Watermelder
RFID-toetsenblok



Alarminstallatie starterspakket bestaande uit:

Meer toebehoren vindt u op onze homepage: www.burg.biz

of via scannen van de volgende QR code links:



Verwijdering van het apparaat

We wijzen erop, dat dergelijk gemarkeerde elektrische en elektronische installaties inclusief batterijen niet samen met het huisafval verwerkt mogen worden, maar afzonderlijk ingezameld moeten worden. Informeer bij de bevoegde instantie in uw stad / gemeente naar de inzamelpunten voor batterijen en elektrisch afval.

CE Hierbij verklaart de firma BURG-WÄCHTER KG, dat het onderhavige toestel aan de richtlijnen 2014/53/EU, (RED)2014/30/EU, (EMC), en 2011/65/EU (RoHS) voldoet.

De volledige tekst van de EU-conformiteitsverklaring kan op het volgende internetadres: www.burg.biz worden opgeroepen.

Gelieve bij technische vragen over het product de uitvoerige bedieningshandleiding te lezen en de FAQ in acht te nemen, die u op de volgende webpagina vindt: www.burg.biz. Mocht u toch nog vragen hebben, dan kunt u zich graag via e-mail tot ons wenden op: Alarm-Service@burg.biz

Colofon
Het copyright van deze bedieningshandleiding berust uitsluitend bij BURG-WÄCHTER KG. Voor elke vorm van verveelvoudiging, ook op elektronische gegevensdragers, is schriftelijke toestemming van BURG-WÄCHTER KG vereist. Herdruk – ook in uittreksels – is verboden. Errata en technische wijzigingen voorbehouden. Alle genoemde firma- en productnamen zijn handelsmerken of gedeponeerde handelsmerken of merken van de desbetreffende eigenaars.

Druk- en zetfouten en technische wijzigingen zijn voorbehouden.

BURG-WÄCHTER KG
Altenhofer Weg 15
58300 Wetter
Germany
info@burg.biz