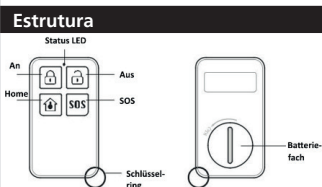




# BURG protect CONTROL 2110

## pt Manual de instruções e de montagem

- fr Download: [www.burg.biz](http://www.burg.biz)
- nl Download: [www.burg.biz](http://www.burg.biz)
- it Download: [www.burg.biz](http://www.burg.biz)
- es Descarga: [www.burg.biz](http://www.burg.biz)
- de Download: [www.burg.biz](http://www.burg.biz)
- sv Download: [www.burg.biz](http://www.burg.biz)
- no Download: [www.burg.biz](http://www.burg.biz)
- dk Download: [www.burg.biz](http://www.burg.biz)
- fi Ladattava tiedosto: [www.burg.biz](http://www.burg.biz)
- el λήψη: [www.burg.biz](http://www.burg.biz)
- tr İndir: [www.burg.biz](http://www.burg.biz)
- ro Descărcare: [www.burg.biz](http://www.burg.biz)
- pl Pobieranie pliku: [www.burg.biz](http://www.burg.biz)
- cs Stáhnout: [www.burg.biz](http://www.burg.biz)
- hu Letölthető: [www.burg.biz](http://www.burg.biz)
- sl Download: [www.burg.biz](http://www.burg.biz)
- hr Download: [www.burg.biz](http://www.burg.biz)
- ru загрузка: [www.burg.biz](http://www.burg.biz)
- bg Download (зареда): [www.burg.biz](http://www.burg.biz)
- et Download: [www.burg.biz](http://www.burg.biz)



### Volume de fornecimento

- 1x guia breve
- 1x BURGprotect CONTROL 2110
- 1x bateria (bateria CR2032 (3V))

### Descrição do produto

O CONTROL 2110 é um comando remoto do sistema de alarme BURGprotect. O seu design, os campos de aplicação, a longa vida útil da bateria, assim como a mensagem com baixo nível de bateria tornam-no num dos mais utilizados componentes do sistema.

### LED de estado

Acesso permanentemente: Bateria quase vazia.

### Descrição das teclas

- LIG.: Comuta o sistema de alarme de forma precisa.
- HOME: Comuta o sistema de alarme para o estado de alarme Home. Uma área selecionada do sistema permanece ativa (por ex. garagem ou acesso à cave).
- DES/LIG. Desativa o sistema completo.
- SOS: A tecla SOS aciona imediatamente um alarme de pânico.

### Dados técnicos

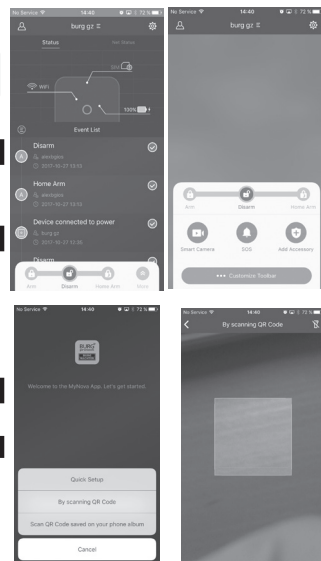
Tensão de serviço	CC 3V
Potência de entrada máx.	1x CR2032 (3V)
Corrente de serviço máx.	<7.5mA
Standby máx.	~0.4 µA
Alcance exterior máx. Alcance interior máx.	Sem obstáculo aprox. 200 m* (50 Indoor)
Frequência de transferência	433.92MHz
Frequência de banda	433.05 - 434.79 MHz
Potência de emissão máx.	<10dBm (<10mW)
Gama de temperatura de serviço	-20 ° a 50°
Humidade do ar	≤90%rh (sem condensação)
Peso	16,4 g (incl. bateria)
Dimensões	(C x L x A) 58,0 x 33,1 x 11 mm

\* O alcance real está sujeito às condições do local.

### Ligue à Base

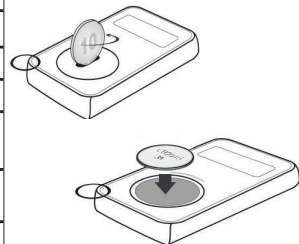
1. Inicie a App BURGprotect.
2. Digite "mais" e, de seguida,

"Adicionar componente"



3. Digitalize o código QR do aparelho. Após digitalização com êxito pode atribuir um nome arbitrário ao aparelho, por ex., "Porta da sala de estar"
4. A App comunica-lhe quando a adição ao sistema foi bem-sucedida.

### Substituição das baterias



1. Abra a caixa com a ajuda de uma moeda, rodando a tampa do compartimento da bateria no sentido contrário ao dos ponteiros do relógio.
2. Substitua a 1x bateria CR2032 (3V).
3. Volte a aparafusar a tampa do compartimento da bateria no sentido dos ponteiros do relógio.

### Indicações de instalação

1. Remova a tira da bateria antes de utilizar o aparelho pela primeira vez.
2. Se o LED de estado acender continuamente a bateria deverá ser substituída de imediato.

### Local de instalação correto

O sinal de rádio do sensor depende intensamente das condições ambientais. Objetos metálicos, superfícies de betão, paredes, tubagens metálicas, etc., reduzem o alcance. As avarias também podem ocorrer devido a outros emissores por rádio e influências ambientais.

**INDICAÇÃO IMPORTANTE: O detetor apenas pode funcionar tão bem quanto a instalação e o ambiente o permitirem. O detetor pode exibir a situação de perigo, mas não impedir a mesma.**

O aparelho não pode ser pintado, lacado ou alterado de outra forma.

### Indicações de segurança gerais e medidas de precaução

**Cuidado**  
Alterações e modificações, que não foram expressamente autorizadas pela autoridade de licenciamento responsável, podem conduzir ao cancelamento da licença para operação do aparelho.

### Limitação de responsabilidades

O presente aparelho corresponde ao atual padrão técnico no momento do fabrico. Empenhamo-nos continuamente para manter o nosso produto na mais recente versão tecnológica e para atualizar os nossos manuais. Por esse motivo reservamos o direito a efetuar alterações técnicas e revisão/adaptação do manual sem aviso prévio. O presente aparelho corresponde ao atual padrão técnico no momento do fabrico. O conteúdo do manual deve ser lido atentamente. Não nos responsabilizamos por danos, por ex. devido a operação ou instalação incorreta, manuseamento inadequado, falta de manutenção ou inadequada, inobservância de indicações de segurança ou aspetos geralmente válidos.

Sob as condições de base indicadas, o presente aparelho presta as funcionalidades descritas no manual, em caso de utilização e instalação corretas. Em função do respetivo cenário, personalizado, não pode ser garantido um acionamento do alarme.

### Indicações de segurança

Leia atentamente o manual. Não assumimos a responsabilidade por danos resultantes de inobservância. O aparelho deve ser utilizado exclusivamente para a finalidade referida no manual. Em caso de emergência, o aparelho deverá informá-lo e atuar de forma alarmante! Por isso verifique regularmente a função e o estado da bateria do aparelho para estar preparado para o caso de emergência, que esperemos que não ocorra. Devido a radiações eletromagnéticas extraordinariamente elevadas, manipulação ou outras influências, podem ser acionadas falhas de funcionamento. Não é permitida uma instalação nas proximidades de aparelhos elétricos radiantes ou em locais húmidos. Os aparelhos operados a bateria não podem ser operados com temperaturas elevadas e nas proximidades de fontes de calor ou expostos à radiação solar direta. Mantenha sempre a embalagem e o material afastados de crianças – Existe perigo de asfixia. Guarde o manual com cuidado.

**INDICAÇÃO IMPORTANTE: Em caso de posicionamento em local desfavorável podem ocorrer interferências no funcionamento.**

Caso necessite de uma Declaração de conformidade CE para este aparelho, envie um pedido a: [info@burg.biz](mailto:info@burg.biz)

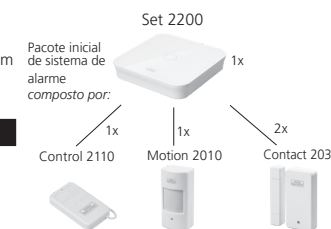
### Limpeza

Utilize exclusivamente panos minimamente húmidos para a limpeza. Tenha atenção para que não penetre água no aparelho. Não utilize produtos de limpeza ligeiramente combustíveis, químicos, corrosivos, abrasivos ou intensos.

### Garantia

Os produtos da BURG-WÄCHTER são produzidos de acordo com as normas técnicas aplicáveis no momento da produção e em conformidade com os nossos padrões de qualidade. A garantia inclui exclusivamente falhas comprovadamente respeitantes a defeitos de fabrico ou dos materiais no momento da venda. A garantia termina após dois anos, estando excluídas quaisquer outras reivindicações. Falhas e defeitos causados por transporte, operação ou utilização inadequada, desgaste, etc. estão excluídos da mesma. A bateria está excluída da garantia. Eventuais defeitos que se verificarem devem ser enviados por escrito ao vendedor, acompanhados do comprovativo original de compra e de uma breve descrição dos mesmos. Após verificação, dentro de um determinado período de tempo, o fornecedor da garantia decide sobre uma possível reparação ou substituição.

### Outros acessórios



Pode encontrar outros acessórios na nossa

Homepage: [www.burg.biz](http://www.burg.biz)

ou digitalizando o seguinte link do código QR:



### Eliminação do aparelho

Salienamos que os resíduos de equipamentos elétricos e eletrónicos, assim como as baterias, não deverão ser descartados no lixo doméstico, devendo ser separados. Informe-se junto das autoridades competentes na sua cidade/comunidade sobre os pontos de recolha de lixo elétrico.

CE Por este meio, a BURG-WÄCHTER KG, declara que o presente aparelho corresponde às diretivas 2014/53/UE, (RED) 2014/30/UE, (CEM), e à 2011/65/UE (RoHS).

O texto completo da Declaração de conformidade UE pode ser consultado no seguinte endereço da internet [www.burg.biz](http://www.burg.biz).

Em caso de questões técnicas relativas ao produto leia o manual de instruções detalhado e tenha em atenção as FAQ, que pode encontrar na seguinte página web: [www.burg.biz](http://www.burg.biz). Caso ainda tenha dúvidas, poderá contactar-nos via e-mail: [Alarm-Service@burg.biz](mailto:Alarm-Service@burg.biz)

**Ficha técnica**  
Os direitos de autor deste manual de instruções pertencem exclusivamente à BURG-WÄCHTER KG. Qualquer reprodução, mesmo em suportes de dados eletrónicos está sujeita à autorização por escrito da BURG-WÄCHTER KG. A reimpressão – mesmo que parcial – é proibida. Reserva-se o direito a erros e alterações técnicas. Todos os nomes de empresas e de produtos são marcas comerciais ou marcas comerciais registadas ou marcas do respetivo titular.

Reservado o direito a erros de impressão e de redação, bem como a alterações técnicas.

**BURG-WÄCHTER KG**  
Altenhofer Weg 15  
58300 Wetter  
Germany  
[info@burg.biz](mailto:info@burg.biz)

MI CONTROL 2110 cko/eba 06/2018