



**BURG
protect**
Vibrancy 2020

pt **Manual de instruções e de montagem**

fr Download: www.burg.biz

nl Download: www.burg.biz

it Download: www.burg.biz

es Descarga: www.burg.biz

de Download: www.burg.biz

sv Download: www.burg.biz

no Download: www.burg.biz

dk Download: www.burg.biz

fi Ladattava tiedosto: www.burg.biz

el λήψη: www.burg.biz

tr İndir: www.burg.biz

ro Descărcare: www.burg.biz

pl Pobieranie pliku: www.burg.biz

cs Stáhnout: www.burg.biz

hu Letölthető: www.burg.biz

sl Download: www.burg.biz

hr Download: www.burg.biz

ru загрузка: www.burg.biz

bg Download (зареждане): www.burg.biz

et Download: www.burg.biz

Estrutura



Volume de fornecimento

1x guia breve
1x BURGprotect VIBRANCY 2020
1x bateria (1 x CR2032, 3V)
1x tira autocolante

Descrição do produto

O VIBRANCY 2020 é um sensor do sistema de alarme BURGprotect. O seu design, os campos de aplicação, a longa vida útil da bateria, assim como a mensagem com baixo nível de bateria tornam-no num dos mais utilizados sensores do sistema.

LED de estado

O LED pisca uma vez, se tiver sido acionado um alarme. A luz do LED acende continuamente, caso a bateria tenha de ser trocada.

Dados técnicos

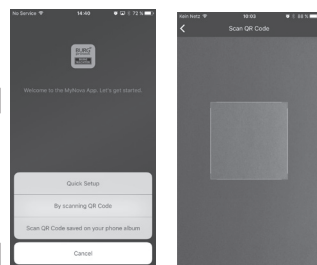
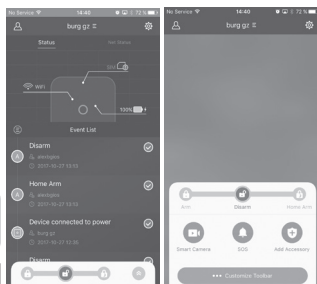
Tensão de serviço	CC 3V
Potência de entrada máx.	1 x Pilha tipo botão CR2032 (3V)
corrente de serviço máx.	20 mA
standby máx.	2 uA
alcance máx. do campo livre	200 m*
alcance interior máx.	50 m*
Frequência de transferência	433.92MHz
Frequência de banda	433.05 - 434.79 MHz
potência de emissão máx.	<10 mW
Gama de temperatura de serviço	-10 ° a 40°
Humidade do ar	≤90%rh (sem condensação)
Peso	21 g (sem bateria) 31 g (incl. bateria)
Dimensões	80 x 38,2 x 3,3 mm (C x L x A)

* O alcance real está sujeito às condições no local.

Ligue à Base

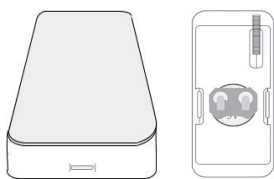
1. Inicie a App BURGprotect.
2. Digite "mais" e, de seguida,

"Adicionar componente"



3. Digitalize o código QR do aparelho. Após digitalização com êxito pode atribuir um nome arbitrário ao aparelho, por ex., "Porta da sala de estar"
4. A App comunica-lhe quando a adição ao sistema foi bem-sucedida.

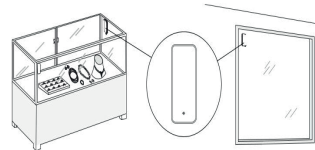
Substituição das baterias



1. Abra a caixa com a ajuda de uma chave de parafusos plana. Para isso introduza com cuidado a chave de parafusos na ranhura no lado do detetor, no qual se encontra o LED de estado.
2. Substitua a pilha tipo botão 1xCR2032 (3V) e volte a fechar a caixa.

Indicações de instalação

1. Em primeiro remova a tira da bateria do sensor.
2. Antes da instalação, configure o sensor, por App, na Base e teste a função.
3. Fixe o sensor com tiras autocolantes na posição pretendida e cofres, objetos, janelas ou portas.
4. Caso o LED de estado acenda permanentemente, substitua a bateria. Não utilize baterias.



Local de instalação correto

O sinal de rádio do sensor depende intensamente das condições ambientais. Objetos metálicos, superfícies de betão, paredes, tubagens metálicas, etc., reduzem o alcance. As avarias também podem ocorrer devido a outros emissores por rádio e influências ambientais.

INDICAÇÃO IMPORTANTE: O detetor apenas pode funcionar tão bem quanto a instalação e o ambiente o permitirem. O detetor pode exibir a situação de perigo, mas não impedir a mesma.

O aparelho não pode ser pintado, lacado ou alterado de outra forma.

Indicações de segurança gerais e medidas de precaução

Cuidado

Alterações e modificações, que não foram expressamente autorizadas pela autoridade de licenciamento responsável, podem conduzir ao cancelamento da licença para operação do aparelho. Este aparelho corresponde às diretivas CE.

Limitação de responsabilidades

O presente aparelho corresponde ao atual padrão técnico no momento do fabrico. Empenhamo-nos continuamente para manter o nosso produto na mais recente versão tecnológica e para atualizar os nossos manuais. Por esse motivo reservamos o direito a efetuar alterações técnicas e revisão/adaptação do manual sem aviso prévio. O conteúdo do manual deve ser lido atentamente. Não nos responsabilizamos por danos, por ex. devido a operação ou instalação incorreta, manuseamento inadequado, falta de manutenção ou inadequada, inobservância de indicações de segurança ou aspetos geralmente válidos.

Sob as condições de base indicadas, o presente aparelho presta as funcionalidades descritas no manual, em caso de utilização e instalação corretas. Em função do respetivo cenário, personalizado, não pode ser garantido um acionamento do alarme.

Indicações de segurança

Leia atentamente o manual. Não assumimos a responsabilidade por danos resultantes de inobservância. O aparelho deve ser utilizado exclusivamente para a finalidade referida no manual. Em caso de emergência, o aparelho deverá informá-lo e atuar de forma alarmante! Por isso verifique regularmente a função e o estado da bateria do aparelho para estar preparado para o caso de emergência, que esperemos que não ocorra. Devido a radiações eletromagnéticas extraordinariamente elevadas, manipulação ou outras influências, podem ser acionadas falhas de funcionamento. Não é permitida uma instalação nas proximidades de aparelhos elétricos radiantes ou em locais húmidos. Os aparelhos operados a bateria não podem ser operados com temperaturas elevadas e nas proximidades de fontes de calor ou expostos à radiação solar direta. Mantenha sempre a embalagem e o material afastados de crianças – Existe perigo de asfixia. Guarde o manual com cuidado.

INDICAÇÃO IMPORTANTE: Em caso de posicionamento em local desfavorável podem ocorrer interferências no funcionamento.

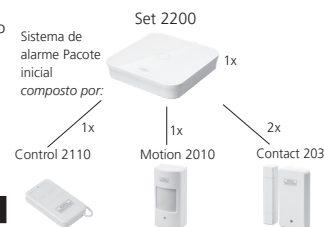
Limpeza

Utilize exclusivamente panos minimamente húmidos para a limpeza. Tenha atenção para que não penetre água no aparelho. Não utilize produtos de limpeza ligeiramente combustíveis, químicos, corrosivos, abrasivos ou intensos.

Garantia

Os produtos da BURG-WÄCHTER são produzidos de acordo com as normas técnicas aplicáveis no momento da produção e em conformidade com os nossos padrões de qualidade. A garantia inclui exclusivamente falhas comprovadamente respeitantes a defeitos de fabrico ou dos materiais no momento da venda. A garantia termina após dois anos, estando excluídas quaisquer outras reivindicações. Falhas e defeitos causados por transporte, operação ou utilização inadequada, desgaste, etc. estão excluídos da mesma. A bateria está excluída da garantia. Eventuais defeitos que se verificarem devem ser enviados por escrito ao vendedor, acompanhados do comprovativo original de compra e de uma breve descrição dos mesmos. Após verificação, dentro de um determinado período de tempo, o fornecedor da garantia decide sobre uma possível reparação ou substituição.

Outros acessórios:



Pode encontrar outros acessórios na nossa

Homepage: www.burg.biz

ou digitalizando o seguinte link do código QR:



Eliminação do aparelho

Salientamos que os resíduos de equipamentos elétricos e eletrónicos, assim como as baterias, não deverão ser descartados no lixo doméstico, devendo ser separados. Informe-se junto das autoridades competentes na sua cidade/comunidade sobre os pontos de recolha de lixo elétrico.

Por este meio a BURG-WÄCHTER KG, declara que o presente aparelho corresponde às diretivas 2014/53/UE, (RED), 2014/30/UE, (CEM), 2011/65/UE (RoHS) O texto completo da Declaração de conformidade UE pode ser consultado no seguinte endereço da internet www.burg.biz.

Em caso de questões técnicas relativas ao produto leia o manual de instruções detalhado e tenha em atenção as FAQ, que pode encontrar na seguinte página web: www.burg.biz. Caso ainda tenha dúvidas, poderá contactar-nos via e-mail: Alarm-Service@burg.biz

Ficha técnica
Os direitos de autor deste manual de instruções pertencem exclusivamente à BURG-WÄCHTER KG. Qualquer reprodução, mesmo em suportes de dados eletrónicos está sujeita à autorização por escrito da BURG-WÄCHTER KG. A reimpressão – mesmo que parcial – é proibida. Reserva-se o direito a erros e alterações técnicas. Todos os nomes de empresas e de produtos são marcas comerciais ou marcas comerciais registadas ou marcas do respetivo titular.

Reservado o direito a erros de impressão e de redação, bem como a alterações técnicas.

BURG-WÄCHTER KG
Altenhofer Weg 15
58300 Wetter
Germany
info@burg.biz

MI VIBRANCY 2020 cko/eba 06/2018