

SECUTRONIC

SECUTRONIC

Language



SECUTRONIC



- bg** Упътване за употреба
- en** Operating instructions
- fr** Mode d'emploi
- nl** Gebruiksaanwijzing

- |                                   |                                   |                                      |
|-----------------------------------|-----------------------------------|--------------------------------------|
| <b>en</b> Operating instructions  | <b>fi</b> Käyttöohje              | <b>ru</b> Инструкция по эксплуатации |
| <b>fr</b> Mode d'emploi           | <b>no</b> Bruksanvisning          | <b>el</b> Οδηγίες χειρισμού          |
| <b>nl</b> Gebruiksaanwijzing      | <b>se</b> Användarmanual          | <b>et</b> Kasutusjuhend              |
| <b>it</b> Istruzioni d'uso        | <b>pl</b> Instrukcja obsługi      | <b>lv</b> Lietošanas instrukcija     |
| <b>cz</b> Návod k obsluze         | <b>sl</b> Navodilo za uporabo     | <b>tr</b> Kullanma Kılavuzu          |
| <b>sk</b> Návod na obsluhu        | <b>es</b> Manual de instrucciones | <b>it</b> Naudojimo instrukcijos     |
| <b>hu</b> Használati útmutató     | <b>pt</b> Manual de Instruções    |                                      |
| <b>ro</b> Instrucțiuni de operare | <b>bg</b> Упътване за употреба    |                                      |
| <b>dk</b> Brugsanvisning          | <b>hr</b> Naputak za upotrebu     |                                      |

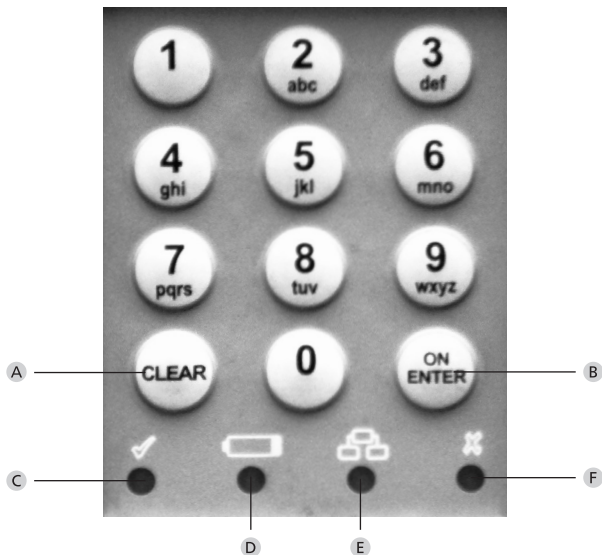
- bg** Български ..... 4
- en** Download: [www.burg.biz](http://www.burg.biz)
- fr** Download: [www.burg.biz](http://www.burg.biz)
- nl** Download: [www.burg.biz](http://www.burg.biz)
- it** Download: [www.burg.biz](http://www.burg.biz)
- cz** Stáhnout: [www.burg.biz](http://www.burg.biz)
- sk** Download: [www.burg.biz](http://www.burg.biz)
- hu** Letölthető: [www.burg.biz](http://www.burg.biz)
- ro** Descărcare: [www.burg.biz](http://www.burg.biz)
- dk** Download: [www.burg.biz](http://www.burg.biz)
- fi** Ladattava tiedosto: [www.burg.biz](http://www.burg.biz)
- no** Download: [www.burg.biz](http://www.burg.biz)
- se** Download: [www.burg.biz](http://www.burg.biz)
- pl** Pobieranie pliku: [www.burg.biz](http://www.burg.biz)
- sl** Download: [www.burg.biz](http://www.burg.biz)
- es** Descarga: [www.burg.biz](http://www.burg.biz)
- pt** Download: [www.burg.biz](http://www.burg.biz)
- bg** Download (зареди): [www.burg.biz](http://www.burg.biz)
- hr** Download: [www.burg.biz](http://www.burg.biz)
- ru** Загрузка: [www.burg.biz](http://www.burg.biz)
- el** Λήψη: [www.burg.biz](http://www.burg.biz)
- et** Download: [www.burg.biz](http://www.burg.biz)
- lv** Download: [www.burg.biz](http://www.burg.biz)
- tr** İndir: [www.burg.biz](http://www.burg.biz)
- it** Download: [www.burg.biz](http://www.burg.biz)

**BURG-WÄCHTER KG**  
 Altenhofer Weg 15  
 58300 Wetter  
 Germany  
[www.burg.biz](http://www.burg.biz)

SWW/BG SECUTRONIC V1.0 01/2020



ИЗТЕГЛЯНЕ



- A Бутон Clear**  
Излизане от режим програмиране
- B Бутон On / Enter**
- C Готовност за отваряне**  
LED светва при въвеждане на валиден код за отваряне и успешно програмиране
- D Символ за смяна на батерия**  
Когато този LED светне, моля заменете всичките 3 батерии (LR6 / AA / 1.5V / алкални).
- E Готовност за въвеждане/програмиране**  
LED светва при влизане в режим програмиране. Той изгасва, когато напуснете режима на програмиране.
- F Отхвърляне на въвеждането / време за блокиране**  
LED светва при въвеждане на невалиден код или неправилно програмиране. Ако погрешен код се въведе три пъти поред, ключалката блокира обслужването за 5 минути. През това време LED мига. В това състояние отваряне е невъзможно дори с валиден код за отваряне

Бележки:

A large grid of dots for taking notes, consisting of 20 columns and 20 rows.

Уважаеми клиенти,

благодарим Ви че избрахте сейфа BURG-WÄCHTER с електронен блок SECUTRONIC. Тази електроника е сертифицирана съгласно ECB-S клас А и може да се отвори с пин код.

С това Виe получавате продукт, който отговаря на изключително високи стандарти за сигурност и е разработен и произведен в съответствие с най-новите технически възможности.

**Важно: Преди програмиране, моля внимателно разучете цялата инструкция за употреба и добре я съхранете за бъдещо използване.**

Желаем Ви приятно използване на новия сейф BURG-WÄCHTER.

Ваш BURG-WÄCHTER KG.

### **Важни указания за нашите електронни ключалки**

**Общи положения: Следете кодът и носителят на кода да не попадат в ръцете на неупълномощени. Затова съхранявайте кода и носителя на кода на сигурно място, достъпно само за упълномощени лица. Ако някой код или носител на код се изгуби, то ключалката трябва да бъде програмирана с нов код / носител на код или да бъде заменена.**

- Фабричният код трябва да бъде променен, щом ключалката се пусне в експлоатация.
- Не трябва да се използват прости кодове, които лесно се разгаждат (напр. 1, 2, 3, 4, 5, 6).
- Лични данни (напр. ден на раждане) или други данни, които могат да бъдат разгадани чрез познаването на собственика, не трябва да се използват за код.
- Всички промени на потребителския код трябва да се извършват при отворена врата на сейфа! След като заключващата система е програмирана с нов код, тя трябва да бъде тествана неколкократно при отворена врата.

### **Общи положения**

За отваряне имате на разположение пин-код.

**Пин-код:** 123456 (фабрична настройка)

Пин-кодът винаги е 6-позиционен.

## Технически данни

Брой пин-кодове	1
Времена за блокиране	След 3 грешни въвеждания на кода - 5 минута, след всяко следващо грешно въвеждане 10 минути
Захранване	3 x МИНЬОН LR6 AA АЛКАЛНА
Допустими условията на околната среда	-15 °C до +50 °C до 95 % отн. влажност на въздуха (не кондензираща)

## Структурата на менюто

На отделните цифри на клавиатурата виждате числа и букви. За програмиране на отделните функции се въвеждат числени, респ. буквени комбинации. Началните букви на даден процес на програмиране образуват цифровата комбинация (за лесно запомняне). Затова в отделните подменюта винаги се влиза специално.

## Отваряне с пин код

- Натиснете бутон „On/Enter“.
- Въведете пин-кода. При правилно въведен код светва зеления LED, при неправилен код - червения.

Завъртете дръжката по часовниковата стрелка, за да отворите вратата.

## Влизане в режим програмиране за промяна на настройките на ключалката

- Натиснете бутона „On / Enter“.
- Натиснете цифри 76 (**P**rogram **m**ode).
- Натиснете „On / Enter“ и въведете валидния пин-код.

При въвеждане на валиден пин-код за кратко светва зеления LED, след това мига жълтия LED. Докато мига жълтия LED „Готовност за въвеждане/ програмиране“, се намирате в режим програмиране и можете да извършвате различни действия.

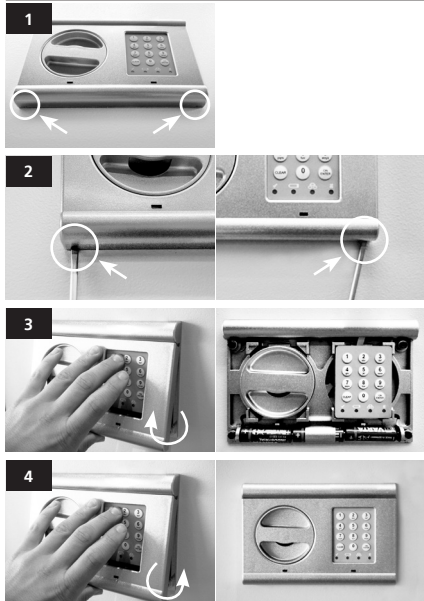
## Действия в режим програмиране

### Смяна на пин-кода

- Въведете цифри 22 (**c**hange **c**ode), след това натиснете „On / Enter“.
  - Въведете нов код (6-цифрен) и потвърдете с „On / Enter“.
  - Въведете отново новия код и потвърдете с „On / Enter“.
- По време на целия процес мига жълтият LED.  
При успешна промяна светва зеления LED.

Напуснете режим програмиране, като натиснете два пъти бутон „Clear“.

## Смяна на батериите



Батерии: 3 x 1,5V Mignon (LR6)

## Изхвърляне на батериите

Уважаеми клиенти,

моля, съдействайте за намаляване на количеството неизползваеми отпадъци. Ако възнамерявате да изхвърлите този уред, моля, имайте предвид, че много части от него съдържат ценни материали, които могат да бъдат рециклирани. Моля, не изхвърляйте уреда с домакинските отпадъци, а се осведомете от подходящо място за местата за събиране на електрически отпадъци.



Моля имайте предвид, че електрическо и електронно оборудване и батерии не трябва да се изхвърлят заедно с битовите отпадъци, а трябва да се събират отделно. Информирайте се от местните органи на властта, къде се намира пункта за събиране на батерии и електронни отпадъци.



С настоящето BURG-WÄCHTER KG декларира, че представеният уред отговаря на директиви 2014/30/ЕС, (EMC) и 2011/65/ЕС (за ограничаване на опасните вещества). Пълният текст на ЕС-декларацията за съвместимост може да се намери на следния интернет адрес: [www.burg.biz](http://www.burg.biz)

Запазваме си правото за грешки и изменения.

**Бележки:**

A large grid of dots intended for taking notes.