

SECUTRONIC

SECUTRONIC

Language



SECUTRONIC



- cs** **Návod k obsluze**
- en** **Operating instructions**
- fr** **Mode d'emploi**
- nl** **Gebruiksaanwijzing**

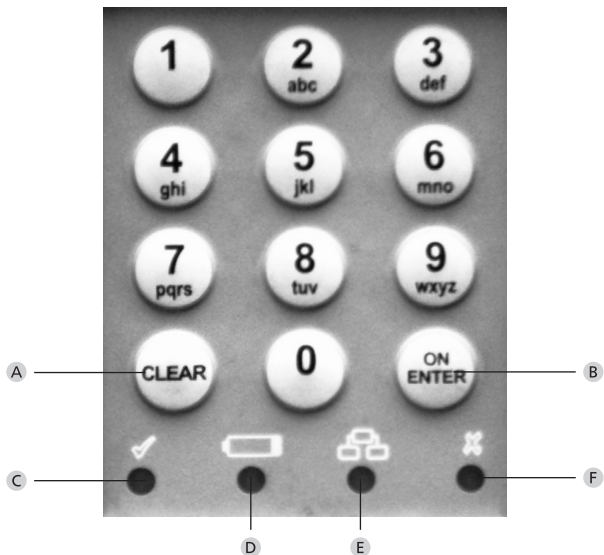
- en** Operating instructions
- fr** Mode d'emploi
- nl** Gebruiksaanwijzing
- it** Istruzioni d'uso
- cz** Návod k obsluze
- sk** Návod na obsluhu
- hu** Használati útmutató
- ro** Instrucțiuni de operare
- dk** Brugsanvisning
- fi** Käyttöohje
- no** Bruksanvisning
- se** Användarmanual
- pl** Instrukcja obsługi
- sl** Navodilo za uporabo
- es** Manual de instrucciones
- pt** Manual de Instruções
- bg** Упътване за употреба
- hr** Naputak za upotrebu
- ru** Инструкция по эксплуатации
- el** Οδηγίες χειρισμού
- et** Kasutusjuhend
- lv** Lietošanas instrukcija
- tr** Kullanma Kılavuzu
- it** Naudojimo instrukcijos

- cs** Česky 4
- en** Download: www.burg.biz
- fr** Download: www.burg.biz
- nl** Download: www.burg.biz
- it** Download: www.burg.biz
- cz** Stáhnout: www.burg.biz
- sk** Download: www.burg.biz
- hu** Letölthető: www.burg.biz
- ro** Descărcare: www.burg.biz
- dk** Download: www.burg.biz
- fi** Ladattava tiedosto: www.burg.biz
- no** Download: www.burg.biz
- se** Download: www.burg.biz
- pl** Pobieranie pliku: www.burg.biz
- sl** Download: www.burg.biz
- es** Descarga: www.burg.biz
- pt** Download: www.burg.biz
- bg** Download (зареди): www.burg.biz
- hr** Download: www.burg.biz
- ru** Загрузка: www.burg.biz
- el** Λήψη: www.burg.biz
- et** Download: www.burg.biz
- lv** Download: www.burg.biz
- tr** İndir: www.burg.biz
- it** Download: www.burg.biz

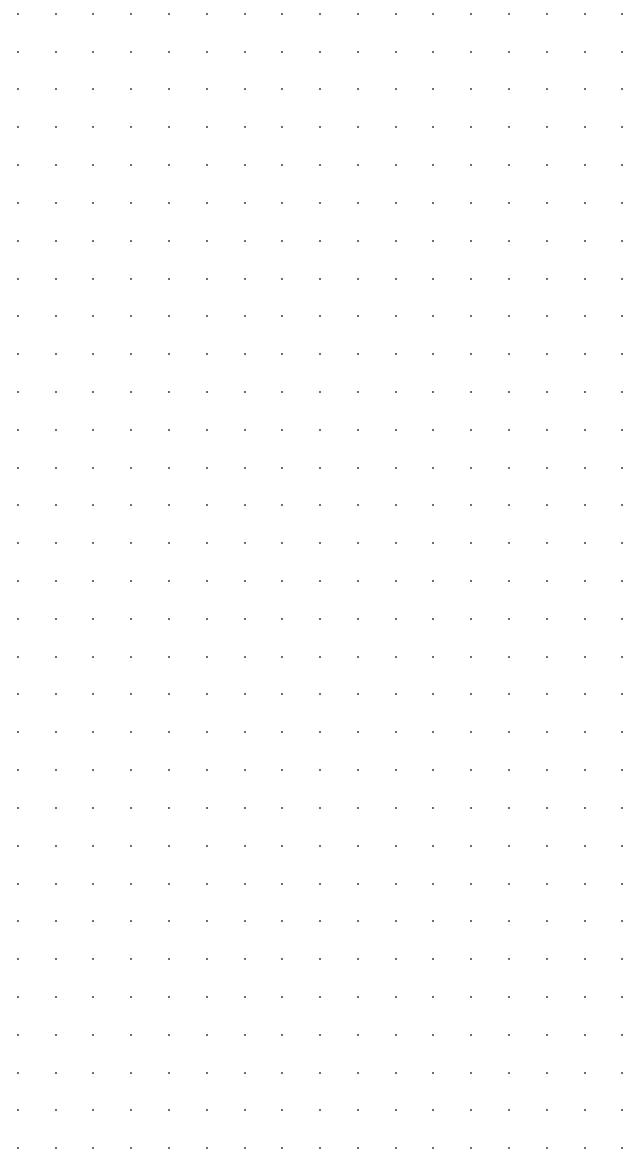


BURG-WÄCHTER KG
 Altenhofer Weg 15
 58300 Wetter
 Německo
www.burg.biz

SWW/BHG SECUTRONIC V1.0 01/2020



- A Tlačítko Clear**
Opuštění režimu programování
- B Tlačítko On/Enter**
- C Trezor připraven k otevření**
LED svítí při zadání platného kódu pro otevření a úspěšném naprogramování
- D Symbol výměny baterií**
Pokud svítí tato LED, vyměňte prosím všechny 3 baterie (LR6/AA/1,5 V/alkalické).
- E Trezor připraven k zadání/programování**
Tato LED svítí při přepnutí do režimu programování. Zhasne, jakmile opětovně opustíte režim programování.
- F Zamítnutí zadání / doba zablokování**
LED svítí při zadání neplatného kódu nebo při chybném naprogramování. Pokud třikrát za sebou zadáte chybný kód, zablokuje zámek obsluhu na 5 minut. Během této doby bliká LED. Trezor nelze v tomto stavu otevřít ani s platným kódem pro otevření.



Vážení zákazníci,

děkujeme, že jste si vybrali trezor BURG-WÄCHTER s elektronickou jednotkou SECUTRONIC. Tato elektronická jednotka je certifikovaná podle ECB-S třídy A a lze ji otevřít pomocí kódu PIN.

Získali jste tak výrobek, který splňuje extrémně vysoké bezpečnostní požadavky a který byl vyvinut a vyroben v souladu s nejnovějšími technickými možnostmi.

Důležité upozornění: Před zahájením programování si prosím důkladně prostudujte celý návod k obsluze a dobře jej uschovejte, abyste do něj mohli kdykoli nahlédnout.

Přejeme vám hodně radosti s vaším novým trezorem BURG-WÄCHTER.

Vaše BURG-WÄCHTER KG.

Důležité pokyny k našim elektronickým zámekům

Všeobecné informace: Dbejte na to, aby se kódy a nosiče kódů nedostaly do nepovolaných rukou. Kódy a nosiče kódů proto uchovávejte na bezpečném místě tak, aby nebyly přístupny neoprávněným osobám. Pokud se kód nebo nosič kódů ztratí, musí se zámek převést na nový kód / nosič kódů nebo vyměnit.

- Kód továrního nastavení se musí změnit, jakmile se zámek uvede do provozu.
- Jednoduché kódy, které lze snadno uhádnout (např. 1, 2, 3, 4, 5, 6), se nesmějí používat.
- Osobní údaje (např. data narození) nebo jiné údaje, které lze odvodit na základě znalosti držitele kódu, se nesmějí používat jako kódy.
- Všechny změny kódu uživatele je nutné provádět při otevřených dveřích trezoru! Po změně zamykacího systému na nový kód se musí při otevřených dveřích několikrát zadat nový kód.

Všeobecné informace

K otevření máte k dispozici kód PIN.

Kód PIN: 123456 (tovární nastavení)

Kód PIN je vždy 6místný.

Technické údaje

Počet kódů PIN	1
Doby zablokování	Po 3× nesprávném zadání kódu 5 minut, pak pokaždé dalších 10 minut
Napájení	3× alkalická baterie typu MIGNON LR6 AA
Přípustné okolní podmínky	-15 °C až +50 °C rel. vlhkost vzduchu až 95 % (nekondenzující)

Struktura menu

Na jednotlivých číslicích klávesnice vidíte čísla a písmena.

K programování jednotlivých funkcí se zadávají kombinace čísel nebo písmen. Počáteční písmena procesu programování představují kombinaci čísel (pro snazší zapamatování). V jednotlivých submenu jsou tyto kombinace explicitně vysvětleny.

Otevírání pomocí PIN kódu

- Stiskněte tlačítko „On/Enter“.
- Zadejte kód PIN. Při správném zadání kódu svítí zelená LED, při zamítnutí kódu červená LED.

Otočte otočnou rukojeť ve směru chodu hodinových ručiček, abyste otevřeli dveře.

Přepnutí do režimu programování pro změnu nastavení zámku

- Stiskněte tlačítko „On/Enter“.
- Zadejte číslice 76 (**P**rogram **m**ode).
- Stiskněte tlačítko „On/Enter“ a zadejte platný kód PIN.

Při zadání platného kódu PIN se krátce rozsvítí zelená LED, pak bliká žlutá LED. Jakmile bliká žlutá LED „Trezor připraven k zadání/programování“, nacházíte se v režimu programování a můžete provádět různé akce.

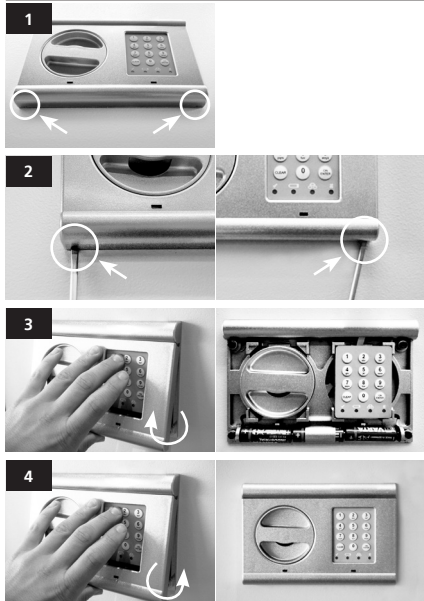
Akce v režimu programování

Změna kódu PIN

- Zadejte číslice 22 (**c**hange **c**ode), následně stiskněte tlačítko „On/Enter“.
 - Zadejte nový kód (6místný) a potvrďte zadání stisknutím „On/Enter“.
 - Zadejte znovu nový kód a potvrďte ho stisknutím „On/Enter“.
- Během celého procesu bliká žlutá LED.
Při úspěšné změně svítí zelená LED.

Režim programování opustíte tak, že dvakrát stisknete tlačítko „Clear“.

Výměna baterie



Baterie: 3x 1,5V Mignon (LR6)

Likvidace baterií

Vážení zákazníci,

pomozte prosím snižovat množství nevyužitého odpadu. Rozhodnete-li se toto zařízení někdy zlikvidovat, myslete prosím na to, že jsou mnohé z jeho součástí vyrobené z kvalitních materiálů, které lze recyklovat. Nevyhazujte prosím zařízení do komunálního odpadu, ale informujte se u příslušného místa ve vaší obci, kde se nacházejí sběrný elektroodpadu.



Upozorňujeme na to, že takto označená elektrická a elektronická zařízení a baterie se nesmějí vyhazovat do domovního odpadu, ale musejí se shromažďovat odděleně nebo samostatně.

Informujte se prosím na příslušném pracovišti ve vašem městě / vaší obci, kde najdete sběrné místo pro baterie a elektroodpad.



Společnost BURG-WÄCHTER KG tímto prohlašuje, že zařízení je ve shodě se směrnicemi (RED) 2014/30/EU, (EMC) a 2011/65/EU (RoHS). Úplný text ES prohlášení o shodě naleznete na následující internetové adrese www.burg.biz.

Chyby a změny vyhrazeny.

Poznámky:

Grid of dots for notes.